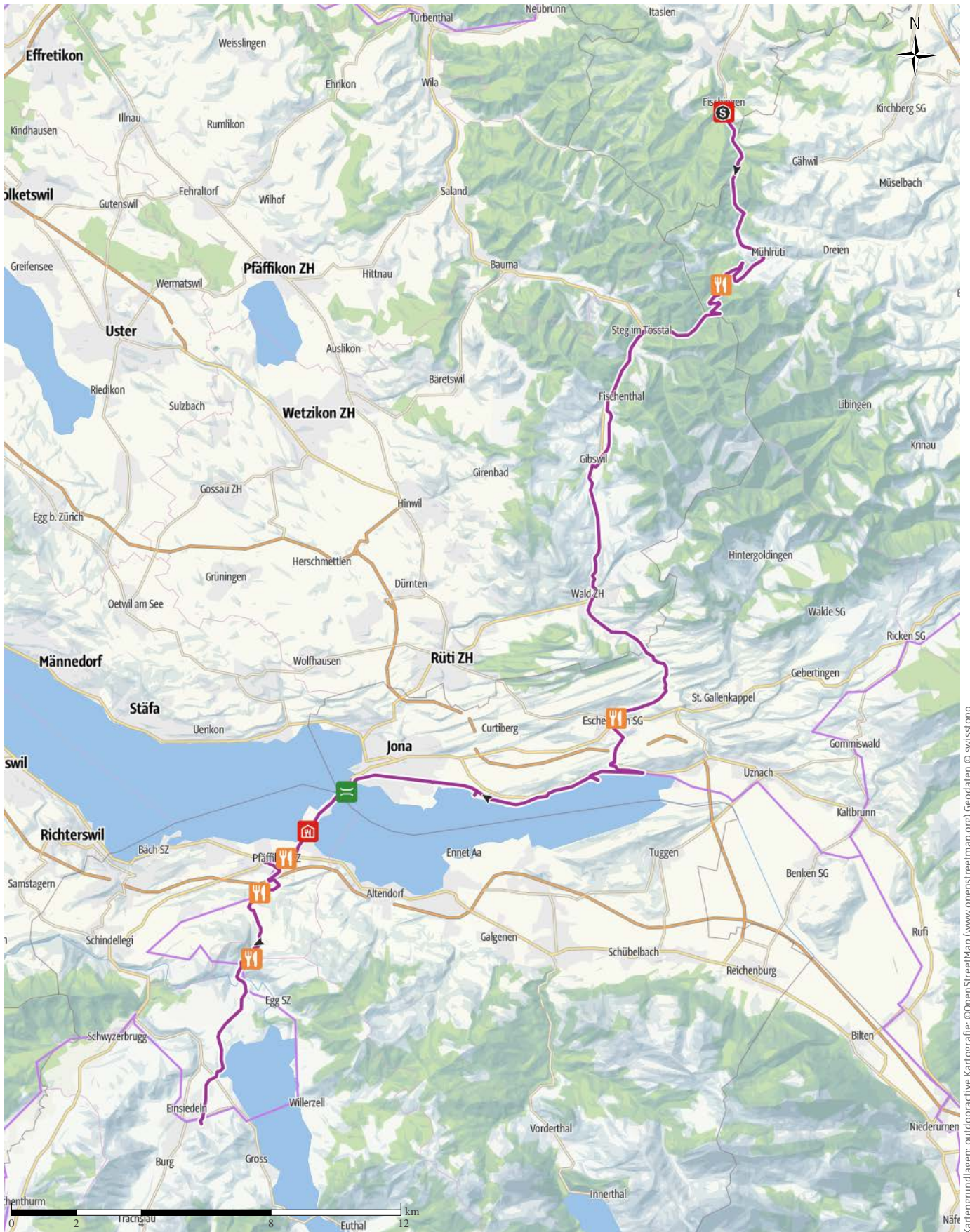


MEINRADWEG 5. Tagesetappe: Fischingen-Einsiedeln

↔ 58,4 km | ⌚ 5:10 h | ⬆️ 1.071 m | ⬆️ 794 m | Schwierigkeit schwer



Kartengrundlagen: outdooractive Kartografie; ©OpenStreetMap (www.openstreetmap.org) Geodaten © swisstopo

MEINRADWEG 5. Tagesetappe: Fischingen-Einsiedeln

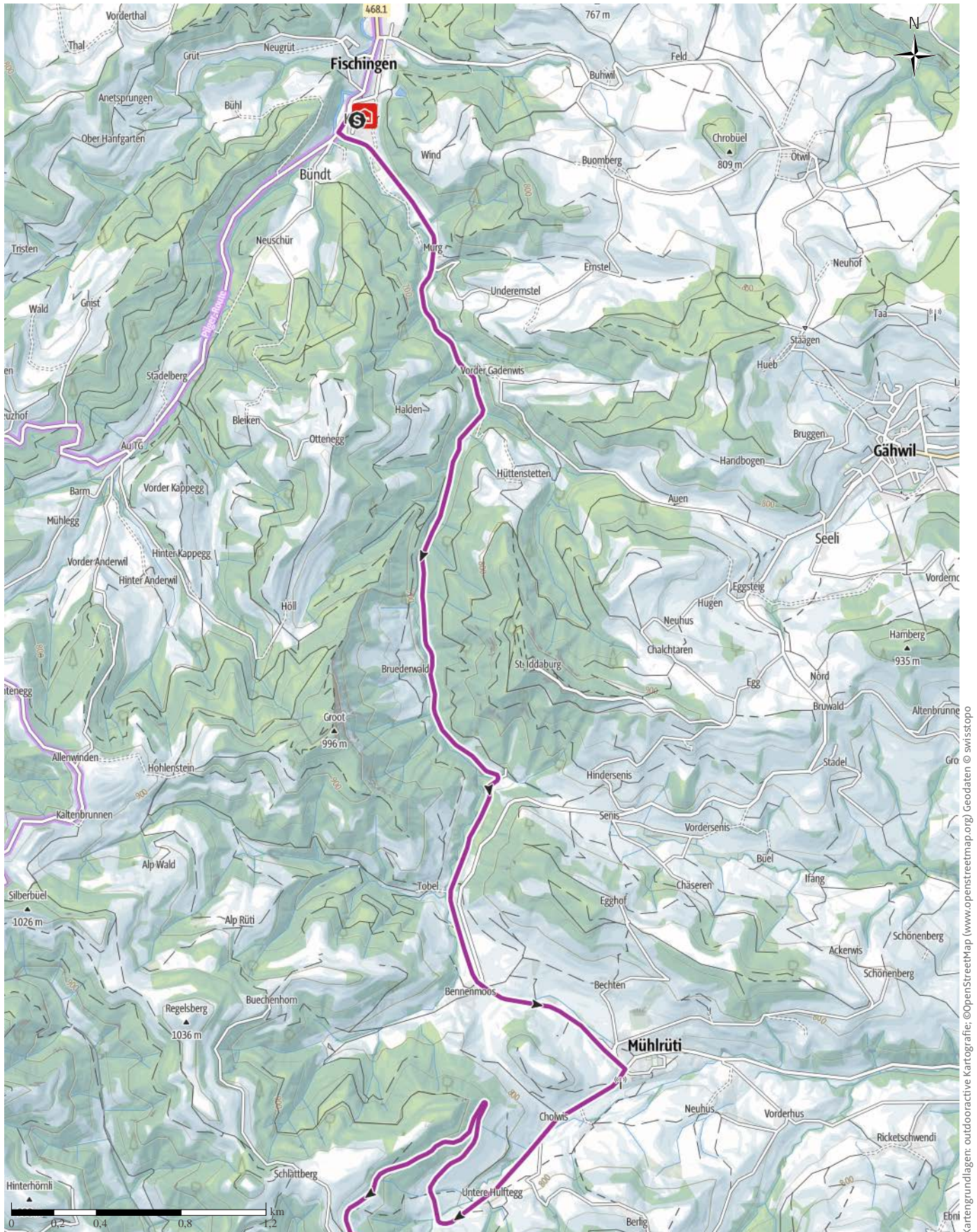
← 58,4 km

🕒 5:10 h

▲ 1.071 m

▼ 794 m

Schwierigkeit schwer



MEINRADWEG 5. Tagesetappe: Fischingen-Einsiedeln

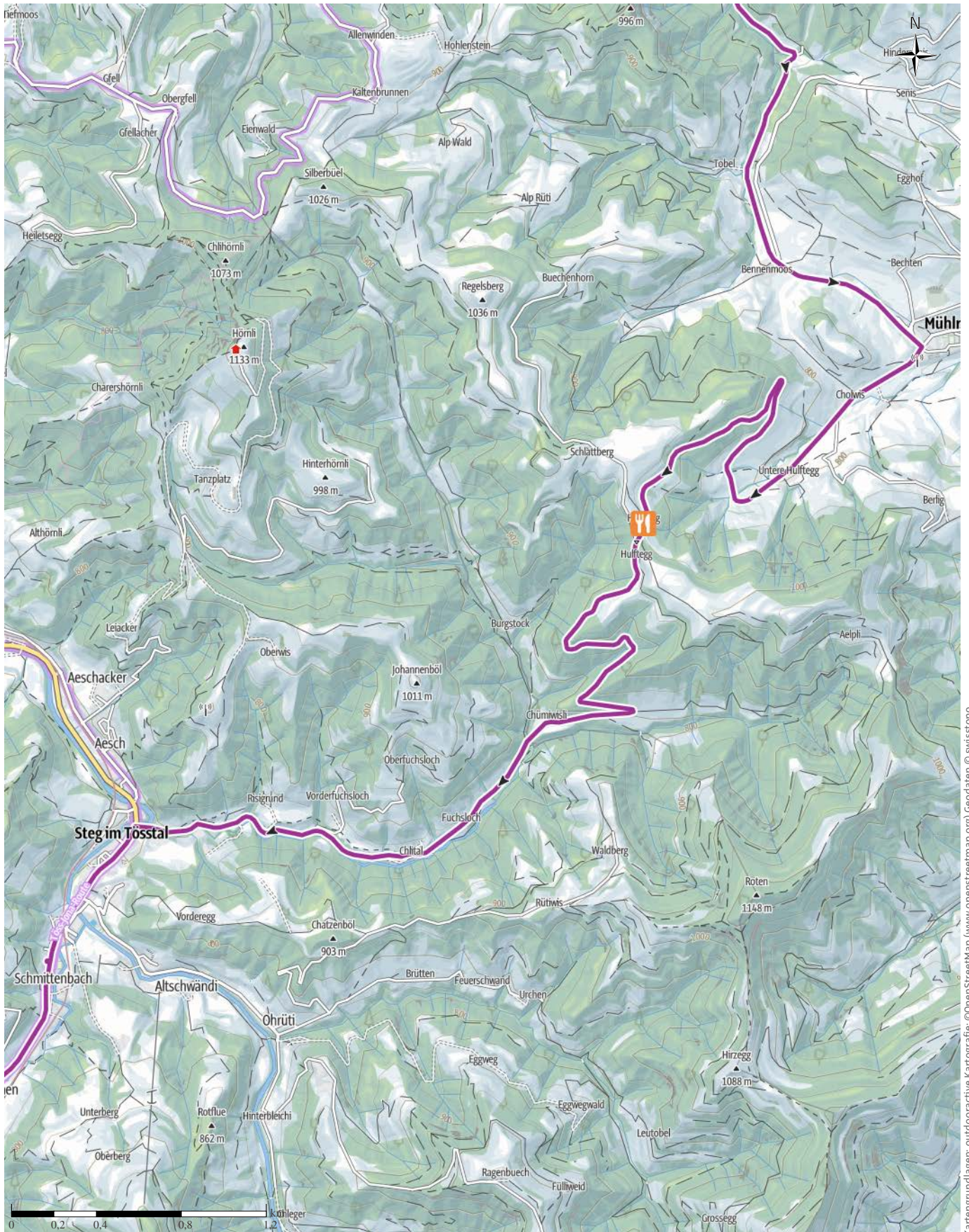
↔ 58,4 km

🕒 5:10 h

⬆️ 1.071 m

⬆️ 794 m

Schwierigkeit schwer



Kartengrundlagen: outdooractive Kartografie; ©OpenStreetMap (www.openstreetmap.org) Geodaten © swisstopo

MEINRADWEG 5. Tagesetappe: Fischingen-Einsiedeln

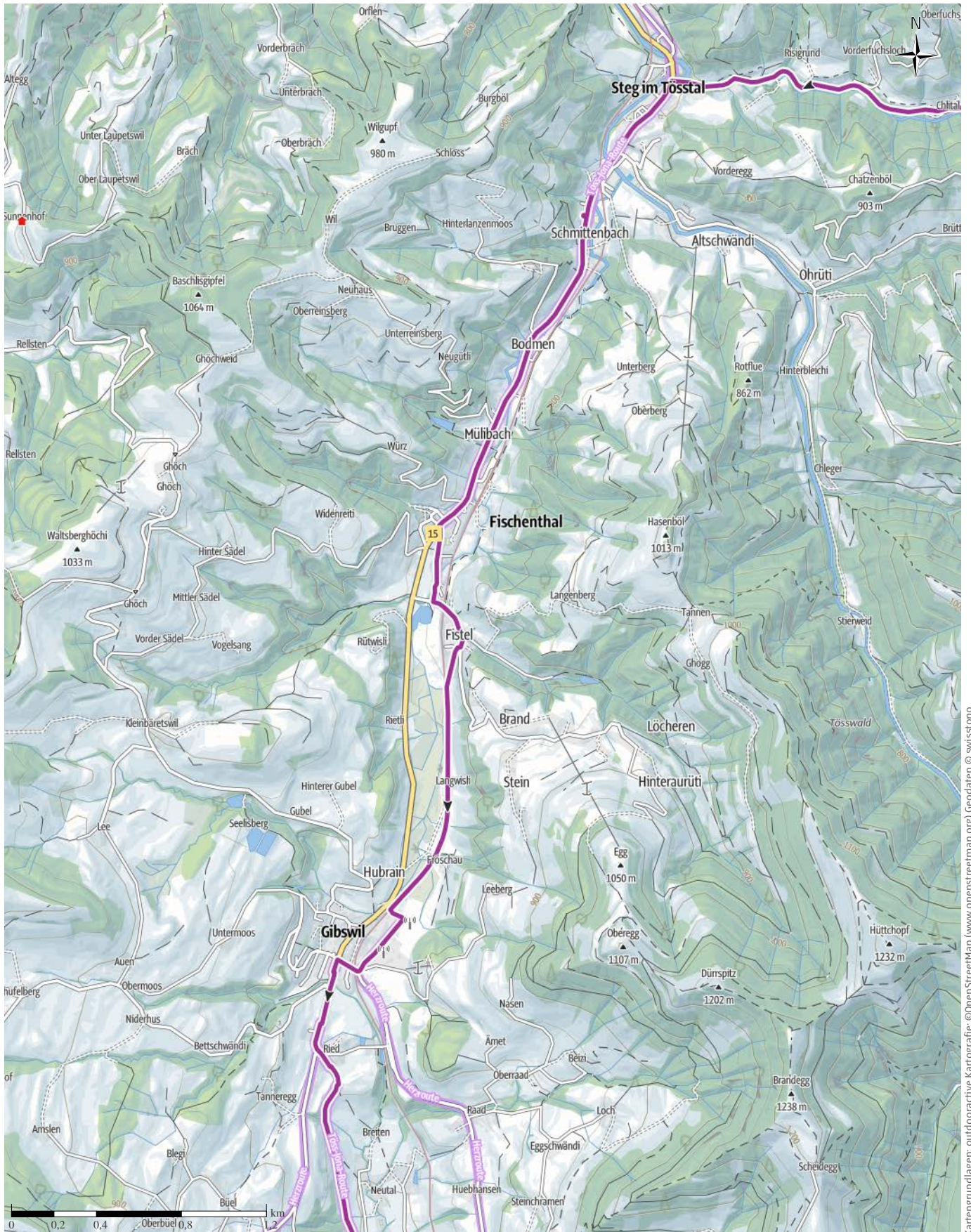
↔ 58,4 km

🕒 5:10 h

⬆️ 1.071 m

⬆️ 794 m

Schwierigkeit schwer



Kartengrundlagen: outdooractive Kartografie; ©OpenStreetMap (www.openstreetmap.org) Geodaten © swisstopo

MEINRADWEG 5. Tagesetappe: Fischingen-Einsiedeln

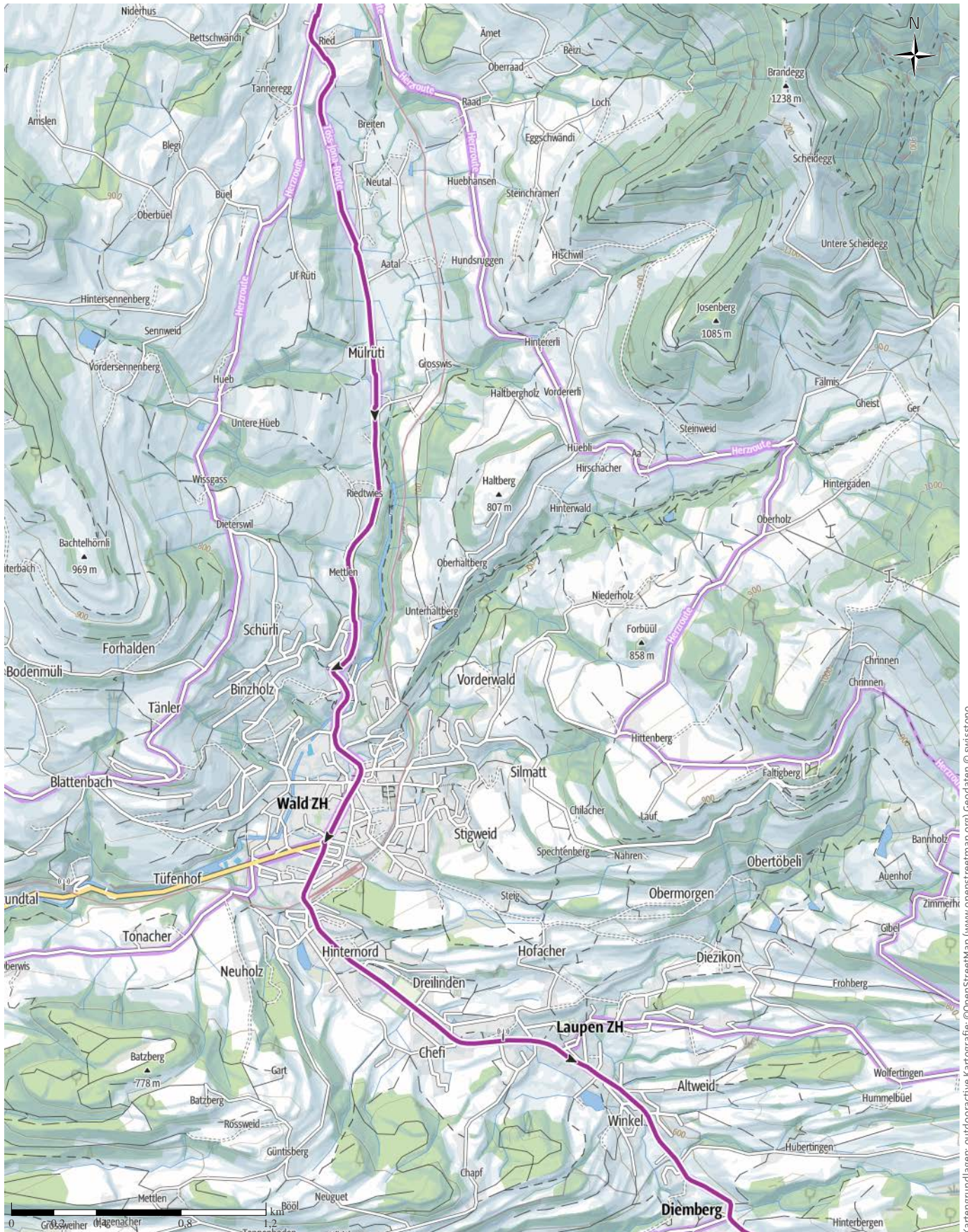
↔ 58,4 km

🕒 5:10 h

▲ 1.071 m

▼ 794 m

Schwierigkeit schwer



Kartengrundlagen: outdooractive Kartografie; ©OpenStreetMap (www.openstreetmap.org); Geodaten © swisstopo

MEINRADWEG 5. Tagesetappe: Fischingen-Einsiedeln

↔ 58,4 km

🕒 5:10 h

▲ 1.071 m

▼ 794 m

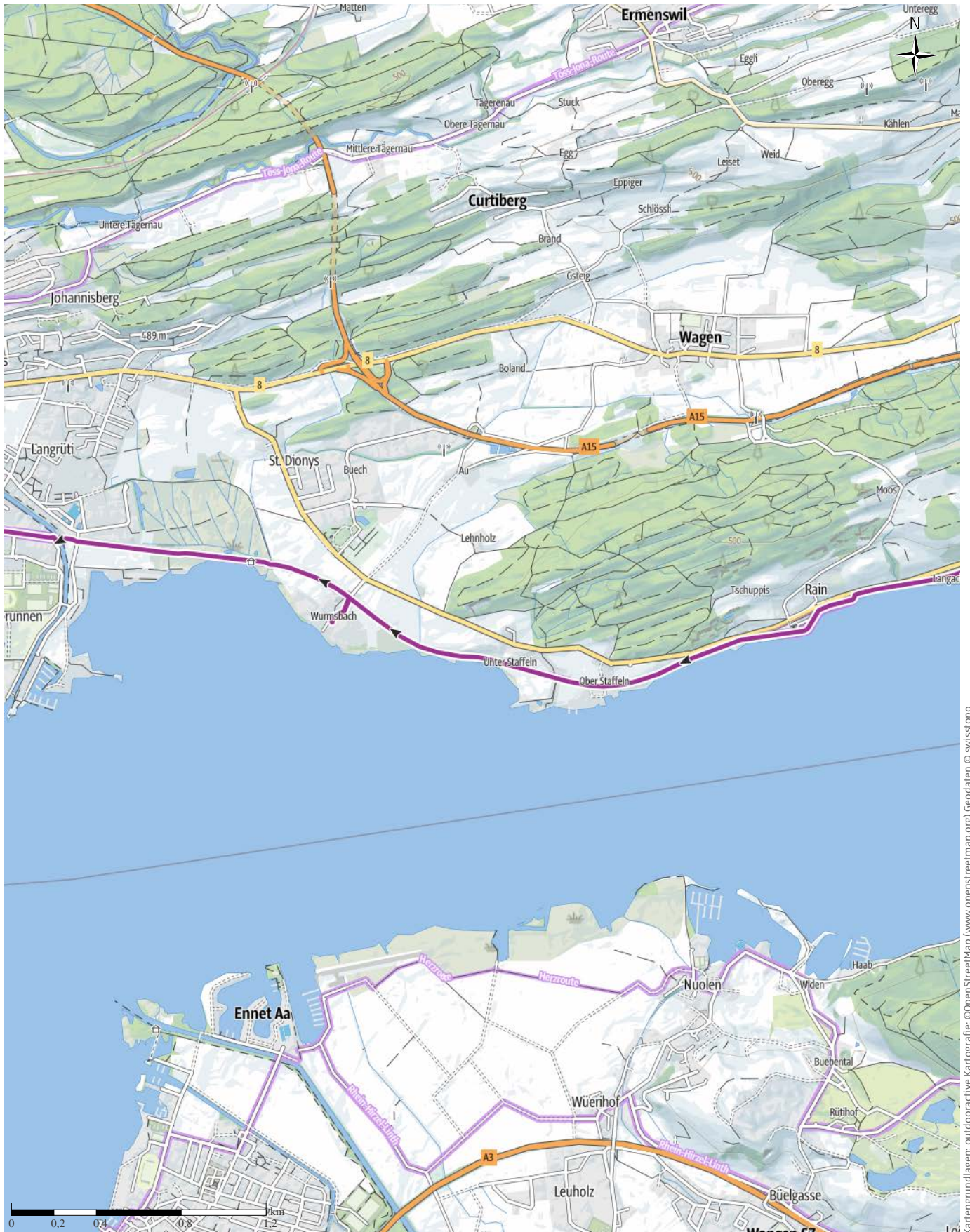
Schwierigkeit schwer



Kartengrundlagen: outdooractive Kartografie; ©OpenStreetMap (www.openstreetmap.org) Geodaten © swisstopo

MEINRADWEG 5. Tagesetappe: Fischingen-Einsiedeln

↔ 58,4 km | ⌚ 5:10 h | 🏔️ 1.071 m | 📉 794 m | Schwierigkeit schwer



Kartengrundlagen: outdooractive Kartografie; ©OpenStreetMap (www.openstreetmap.org) Geodaten © swisstopo

MEINRADWEG 5. Tagesetappe: Fischingen-Einsiedeln

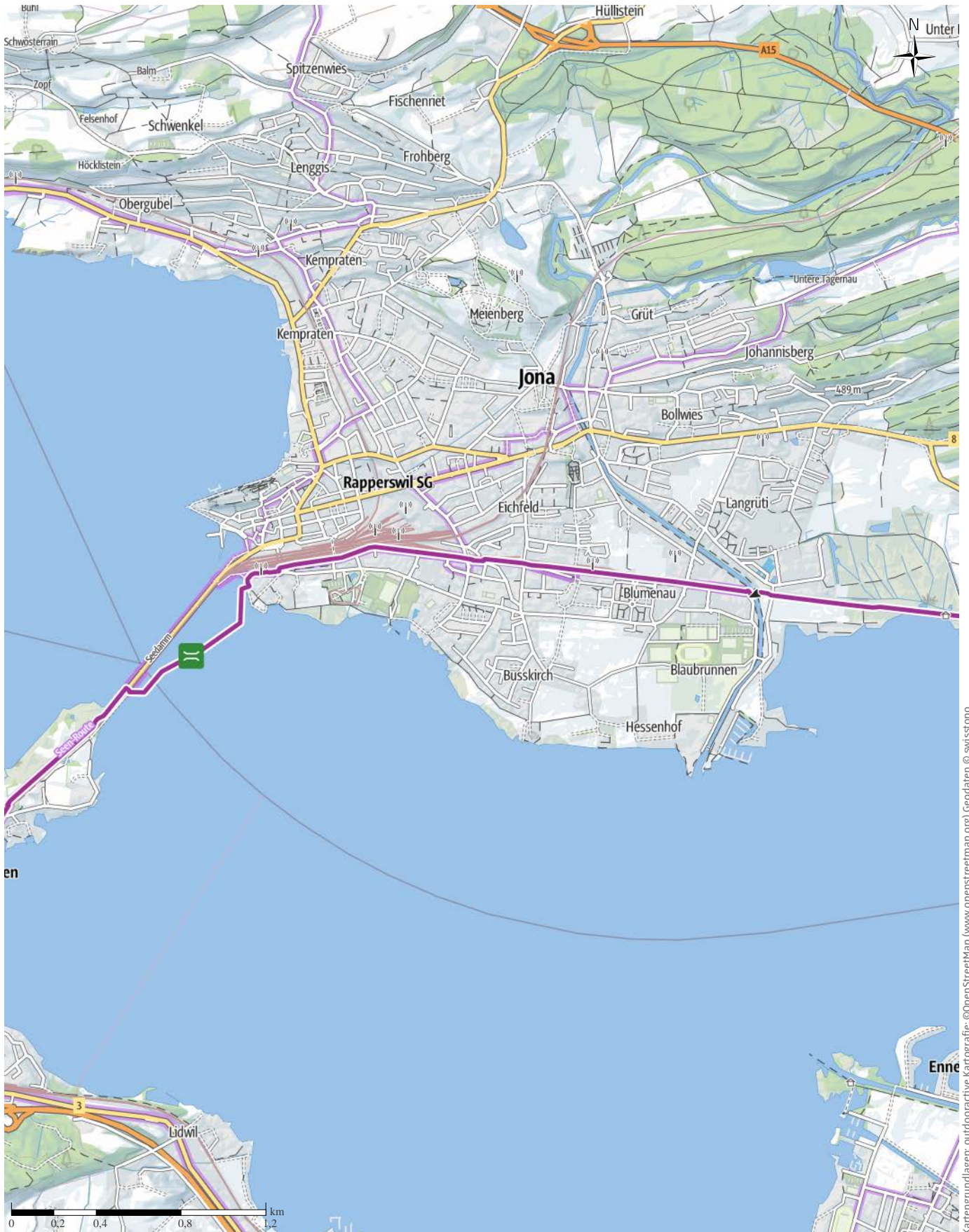
↔ 58,4 km

🕒 5:10 h

▲ 1.071 m

▼ 794 m

Schwierigkeit schwer



Kartengrundlagen: outdooractive Kartografie; ©OpenStreetMap (www.openstreetmap.org) Geodaten © swisstopo

MEINRADWEG 5. Tagesetappe: Fischingen-Einsiedeln

↔ 58,4 km

🕒 5:10 h

▲ 1.071 m

▼ 794 m

Schwierigkeit schwer



Kartengrundlagen: outdooractive Kartografie; ©OpenStreetMap (www.openstreetmap.org) Geodaten © swisstopo

MEINRADWEG 5. Tagesetappe: Fischingen-Einsiedeln

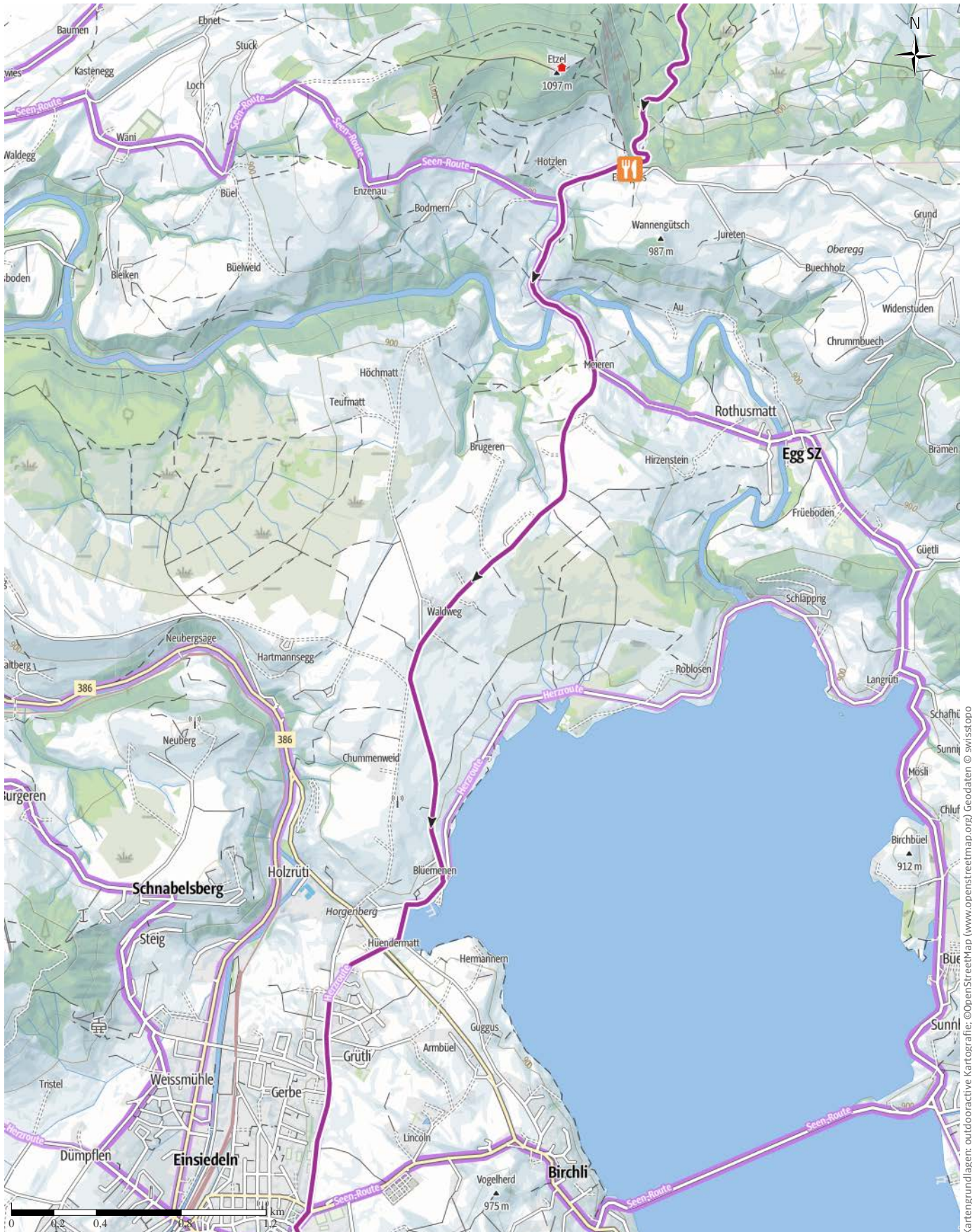
↔ 58,4 km

🕒 5:10 h

▲ 1.071 m

▼ 794 m

Schwierigkeit schwer



Kartengrundlagen: outdooractive Kartografie; ©OpenStreetMap (www.openstreetmap.org) Geodaten © swisstopo

MEINRADWEG 5. Tagesetappe: Fischingen-Einsiedeln

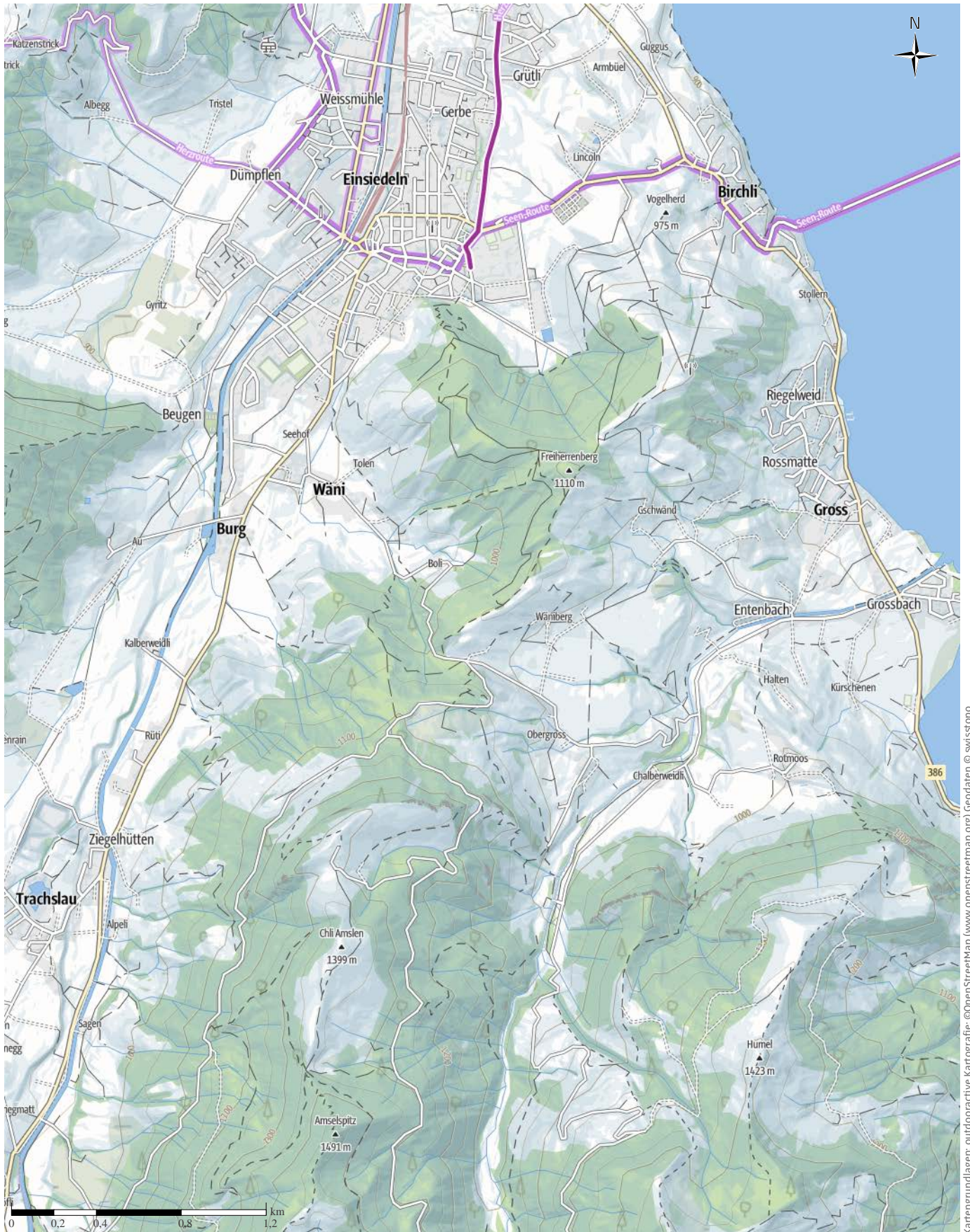
↔ 58,4 km

🕒 5:10 h

▲ 1.071 m

▼ 794 m

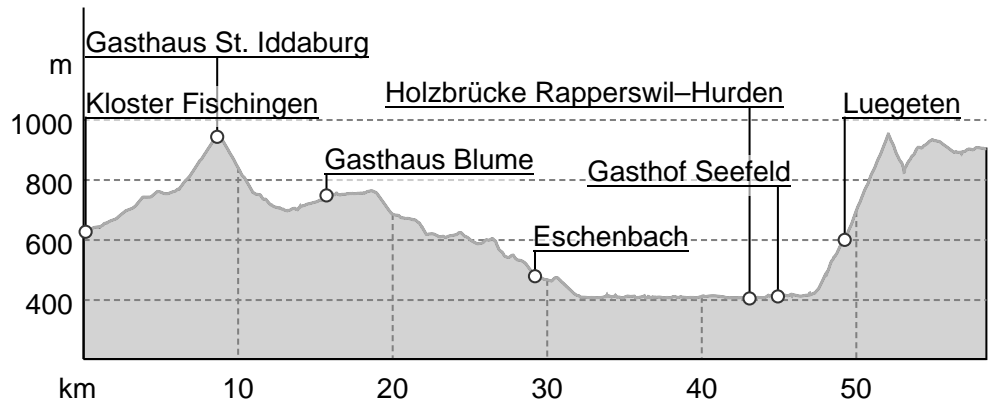
Schwierigkeit schwer



Kartengrundlagen: outdooractive Kartografie; ©OpenStreetMap (www.openstreetmap.org) Geodaten © swisstopo

MEINRADWEG 5. Tagesetappe: Fischingen-Einsiedeln

Höhenprofil



Tourdaten

Radtour

Strecke	↔	58,4 km
Dauer	🕒	5:10 h
Aufstieg	⬆️	1071 m
Abstieg	⬇️	794 m

Schwierigkeit schwer

Kondition ●●●●●●●

Technik ●●●●●●

Höhenlage

953 m

406 m

Beste Jahreszeit

JAN	FEB	MÄR
APR	MAI	JUN
JUL	AUG	SEP
OKT	NOV	DEZ

Bewertungen

Autoren

Erlebnis ●●●●●

Landschaft ●●●●●

Community

Weitere Tourdaten

Eigenschaften

mit Bahn und Bus erreichbar	Etappentour
aussichtsreich	kulturell / historisch

Auszeichnungen

🍷 Einkehrmöglichkeit



MEINRADWEG
Rottenburg-Einsiedeln
Aktualisierung: 03.03.2021

Der MEINRADWEG ist ein Radpilgerweg auf den Spuren des heiligen Meinrad von Rottenburg am Neckar nach Einsiedeln in der Schweiz. Er kann in vier oder fünf Etappen gemacht werden und lässt benediktinische Gastfreundschaft erfahren!

Die letzte Etappe des MEINRADWEGS verbindet die Klöster Fischingen und Einsiedeln.

Die vierte (resp. fünfte) Etappe des MEINRADWEGS hat es in sich. Von Fischingen aus geht es auf die Hultegg und von dort wieder hinab nach Fischenthal. Über Eschenbach führt der MEINRADWEG an den Zürichsee. Nach einem Zwischenhalt in Oberbollingen und Wurmsbach steigt man bei Rapperswil vom Sattel und überquert auf dem Pilgersteg den Zürichsee. Für den Etzelpass werden die letzten Energiereserven mobilisiert, ehe man mit dem Kloster Einsiedeln das Ziel des MEINRADWEGS erreicht.

Autorentipp

In Fischingen sind die Klosterkirche und die St. Idda-Kapelle ein Besuch wert. Am Zürichsee sollten das Kloster Wurmsbach und die schöne Altstadt von Rapperswil nicht ausgelassen werden. In Einsiedeln kann die Klosterkirche mit der Gnadenkapelle besucht werden. Zudem besitzt Einsiedeln noch zahlreiche weitere Sehenswürdigkeiten, so dass eine Übernachtung im Klosterdorf mehr als lohnenswert ist.

MEINRADWEG 5. Tagesetappe: Fischingen-Einsiedeln

Sicherheitshinweise

z. B. Zwischen Lissabon und Porto ist die Infrastruktur noch nicht so gut ausgebaut. Die Etappen von einer Unterkunft zur nächsten können dementsprechend lang und abenteuerlich sein.

Informationsmaterial

Weitere Infos und Links

- www.meinradweg.com
- www.klosterfischingen.ch
- www.klostermariazell.ch
- www.rapperswil-zuerichsee.ch/de
- www.stmeinrad.ch
- www.kloster-einsiedeln.ch
- www.eyz.swiss (Tourismusregion Einsiedeln-Ybrig-Zürichsee)

Wegbeschreibung

Start der Tour

Fischingen

Koordinaten:

DD: 47.411710, 8.967848

GMS: 47°24'42.2"N 8°58'04.3"E

UTM: 32T 497574 5250918

w3w: ///erholt.gebaute.neubau

Ende der Tour

Einsiedeln

Wegbeschreibung

Fischingen - Mühlrüti - Hulftegg - Steg im Tösstal - Fischenthal - Gibswil - Wald - Eschenbach - Oberbollingen - Rapperswil - Hurden - Pfäffikon - Etzelpass - Einsiedeln

Auf dieser Etappe verläuft der MEINRADWEG teilweise auf der Töss/Jona-Route, Herz-Route und der Seenroute.

Anreise



Diese Tour ist gut mit Bahn und Bus erreichbar.


Interessante Punkte



 Hotel

1 Kloster Fischingen

8376 Fischingen

 +41 71 978 72 11

info@klosterfischingen.ch

<https://klosterfischingen.ch/>

Quelle: Thurgau Tourismus




 Restaurant

2 Gasthaus St. Iddaburg

Iddaburg 2071

9534 Gähwil

 +41 71 931 12 12

info@iddaburg.ch

<http://www.iddaburg.info>

Quelle: Toggenburg Tourismus



 Restaurant

3 Eschenbach

Quelle:  Outdooractive Redaktion



 Brücke

4 Holzbrücke Rapperswil-Hurden

8640 Rapperswil

<http://www.rapperswil-zuerichsee.ch>

Quelle:  Tourenplaner SCHWEIZ



 Gasthof

5 Gasthof Seefeld

Seedammstrasse 45

8640 Hurden

Quelle: Geschäftsstelle Schwyzer Wanderwege



 Restaurant

6 Restaurant Schützenhaus

Churerstrasse 110

8808 Pfäffikon SZ

Quelle: Geschäftsstelle Schwyzer Wanderwege



 Restaurant

7 Luegeten

Quelle:  Outdooractive Redaktion




 Restaurant

8 Gasthaus St. Meinrad

MEINRADWEG 5. Tagesetappe: Fischingen-Einsiedeln


Etzel 12

8847 Egg SZ

 +41 (0) 55 412 25 34

gasthaus@stmeinrad.ch

<http://www.stmeinrad.ch>

Quelle:  Tourenplaner SCHWEIZ

Tour zum Mitnehmen für iPhone und Android



QR-Code scannen und diese Tour offline speichern, mit Freunden teilen und mehr.

Webseite

<https://out.ac/dEOuv>