

MEINRADWEG - 3. Tagesetappe: Beuron-Reichenau

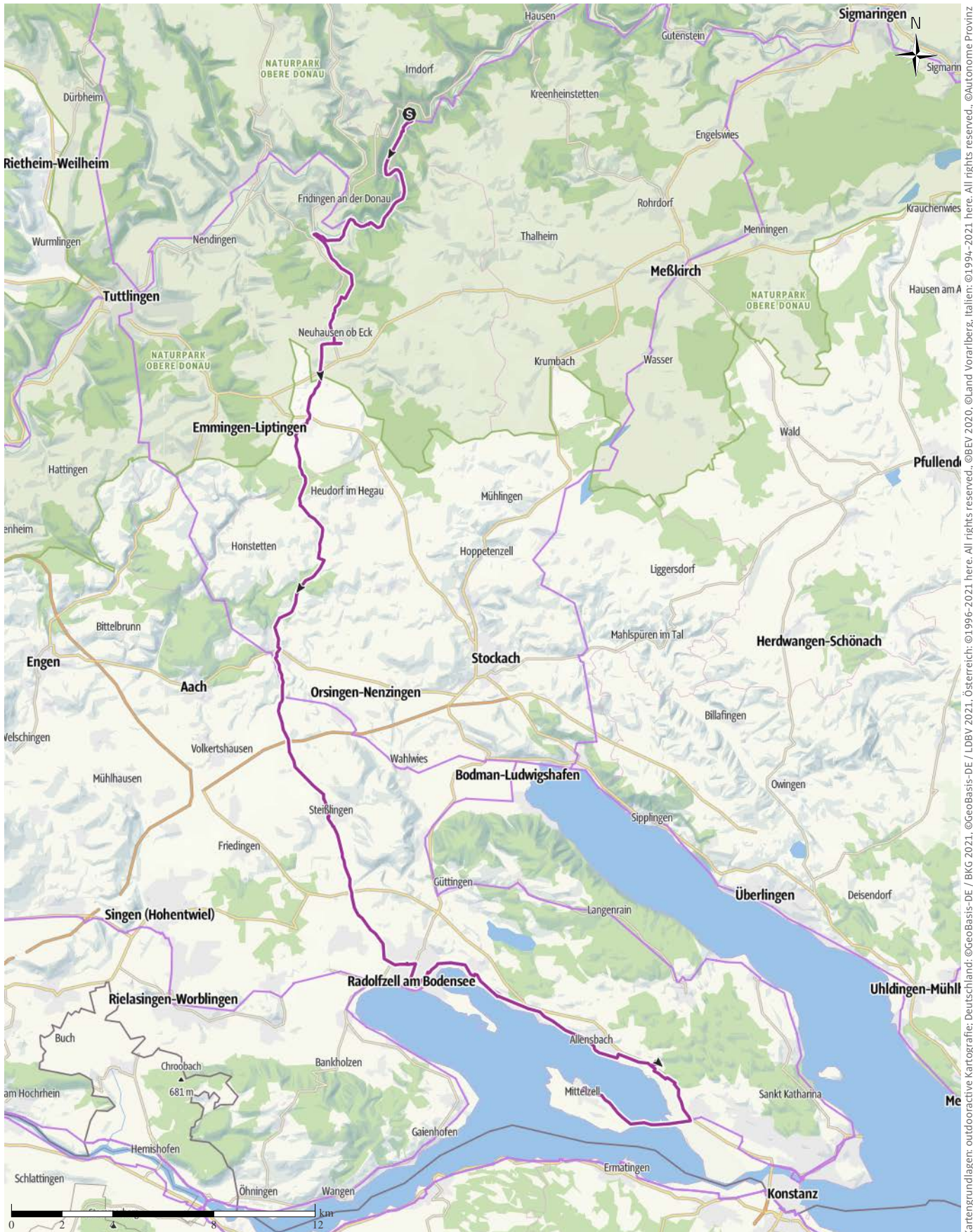
↔ 69 km

🕒 5:00 h

⬇️ 243 m

⬆️ 481 m

Schwierigkeit mittel



Kartengrundlagen: outdooractive Kartografie; Deutschland: ©GeoBasis-DE / BKG 2021, ©GeoBasis-DE / LDBV 2021, Österreich: ©1996-2021 here, All rights reserved, ©BBEV 2020, ©Land Vorarlberg, Italien: ©1994-2021 here, All rights reserved, ©Autonome Provinz Bozen – Südtirol – Abteilung Natur, Landschaft und Raumentwicklung, ©Cartago S.R.L. Kartengrundlagen: outdooractive Kartografie; ©OpenStreetMap (www.openstreetmap.org)

MEINRADWEG - 3. Tagesetappe: Beuron-Reichenau

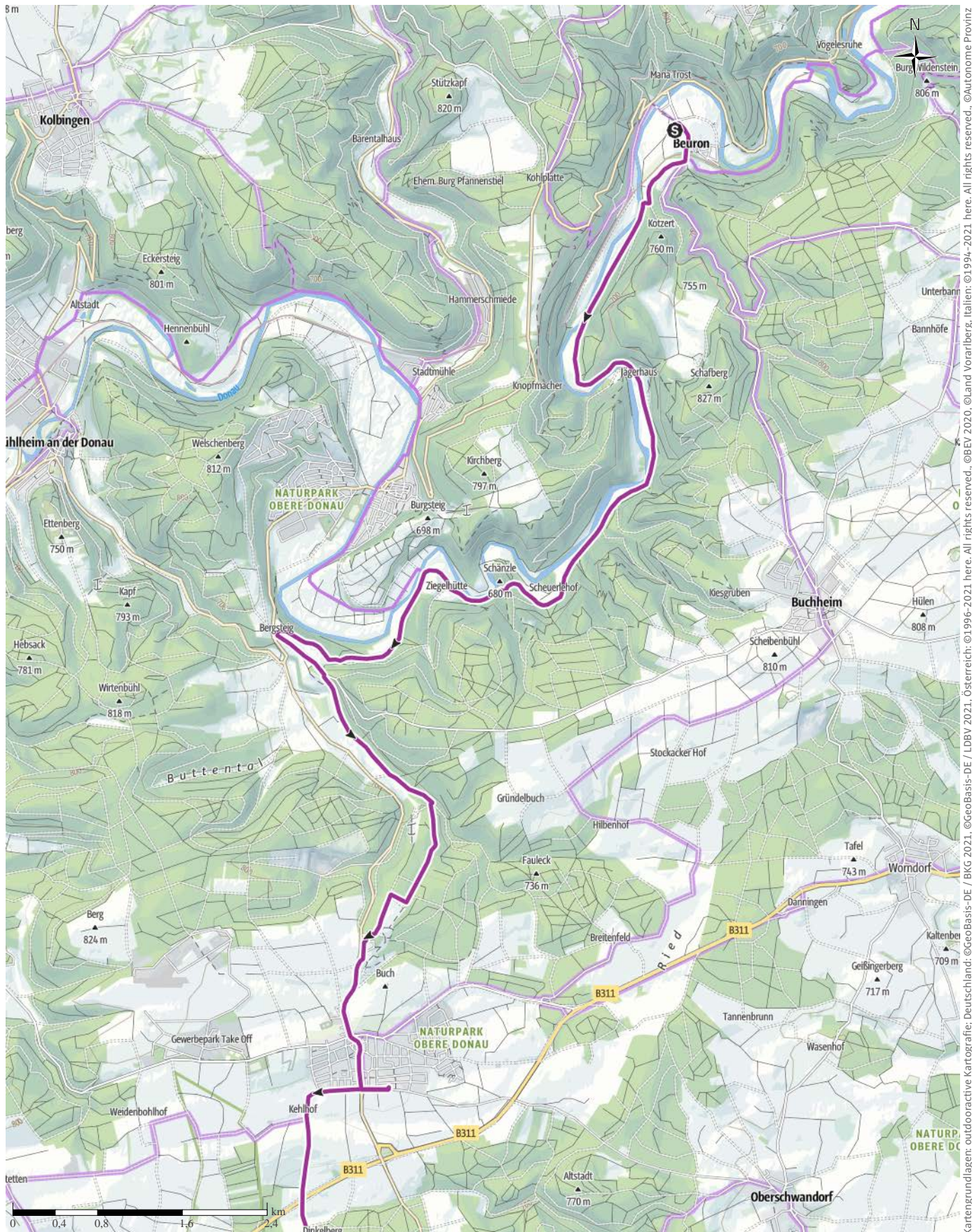
↔ 69 km

🕒 5:00 h

▲ 243 m

▼ 481 m

Schwierigkeit mittel



Kartengrundlagen: outdooractive Kartografie; Deutschland: ©GeoBasis-DE / LDBV 2021, Österreich: ©1996-2021 here, All rights reserved. ©BBEV 2020, ©Land Vorarlberg, Italien: ©1994-2021 here, All rights reserved. ©Autonome Provinz Bozen – Südtirol – Abteilung Natur, Landschaft und Raumentwicklung, © Cartago S.R.L. Kartengrundlagen: outdooractive Kartografie; ©OpenStreetMap (www.openstreetmap.org)

MEINRADWEG - 3. Tagesetappe: Beuron-Reichenau

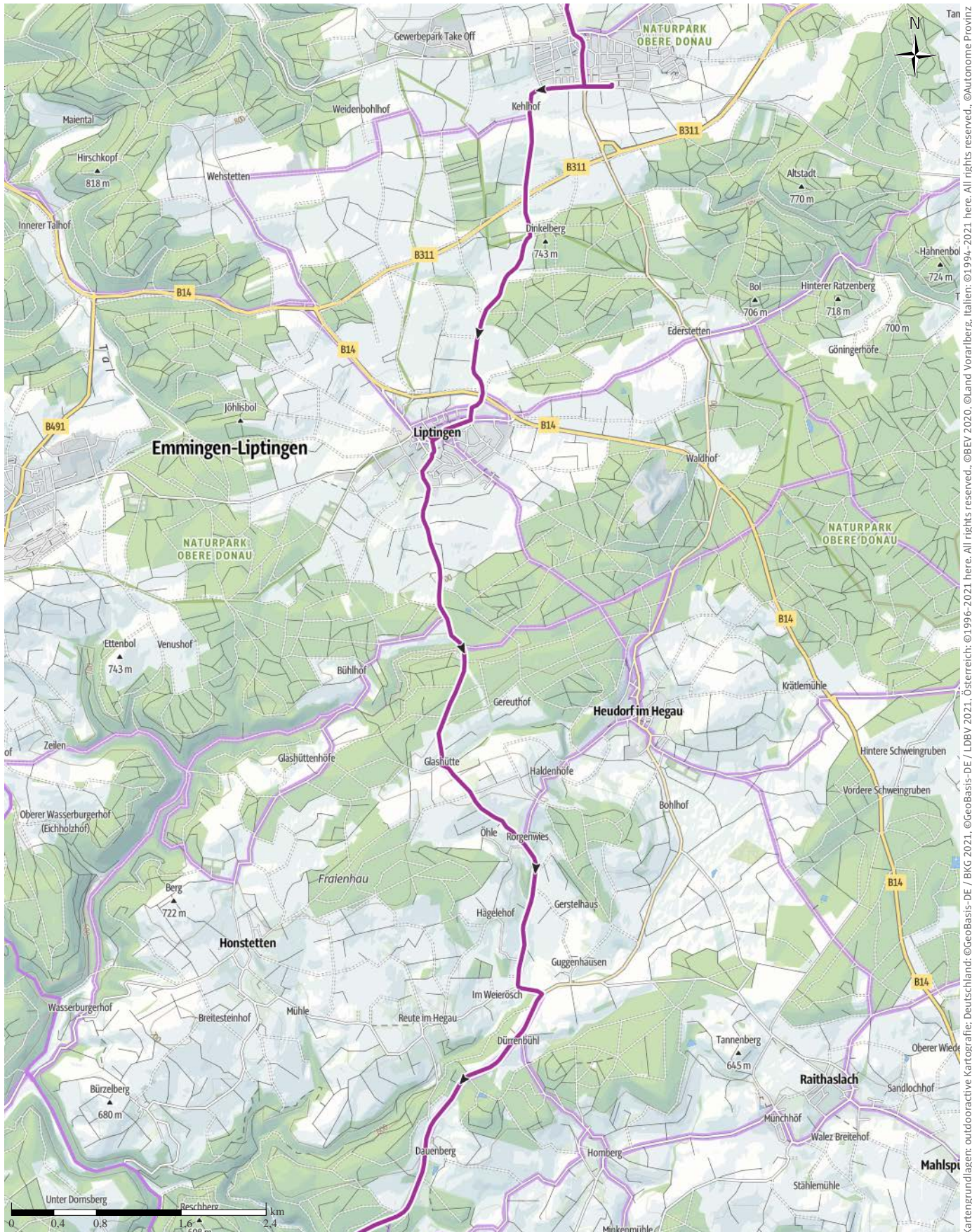
← 69 km

🕒 5:00 h

▲ 243 m

▼ 481 m

Schwierigkeit mittel



Kartengrundlagen: outdooractive Kartografie; Deutschland: ©GeoBasis-DE / BKG 2021, ©GeoBasis-DE / LDBV 2021, Österreich: ©1996-2021 here, All rights reserved. ©BBE 2020, ©Land Vorarlberg, Italien: ©1994-2021 here, All rights reserved. ©Autonome Provinz Bozen – Südtirol – Abteilung Natur, Landschaft und Raumentwicklung, ©Cartago S.R.L. Kartengrundlagen: outdooractive Kartografie; ©OpenStreetMap (www.openstreetmap.org)

MEINRADWEG - 3. Tagesetappe: Beuron-Reichenau

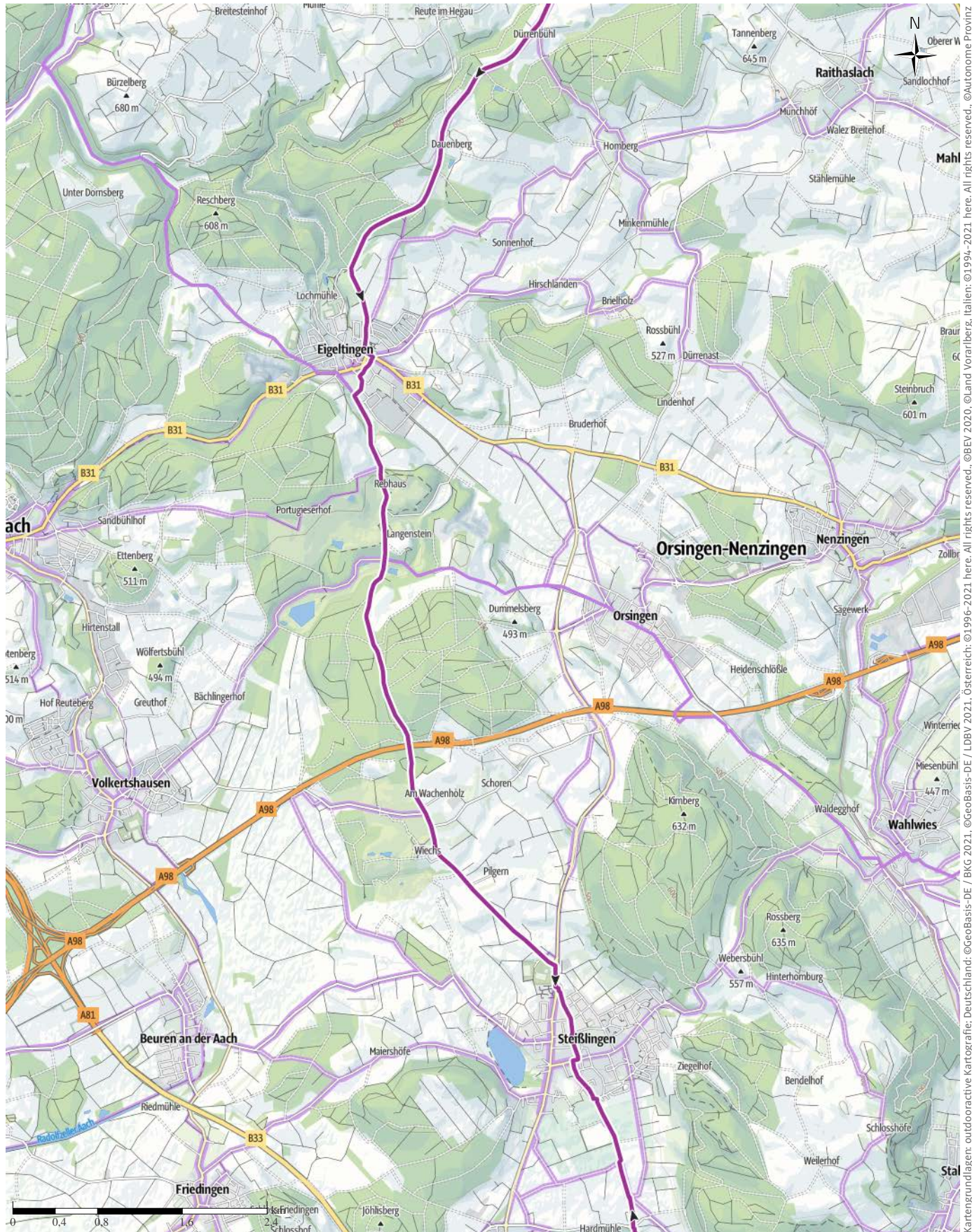
↔ 69 km

🕒 5:00 h

▲ 243 m

▼ 481 m

Schwierigkeit mittel



Kartengrundlagen: outdooractive Kartografie; Deutschland: ©GeoBasis-DE / LDBV 2021, Österreich: ©1996-2021 here, All rights reserved. ©BBEV 2020, ©Land Vorarlberg, Italien: ©1994-2021 here, All rights reserved. ©Autonome Provinz Bozen – Südtirol – Abteilung Natur, Landschaft und Raumentwicklung, ©Cartago S.R.L. Kartengrundlagen: outdooractive Kartografie; ©OpenStreetMap (www.openstreetmap.org)

MEINRADWEG - 3. Tagesetappe: Beuron-Reichenau

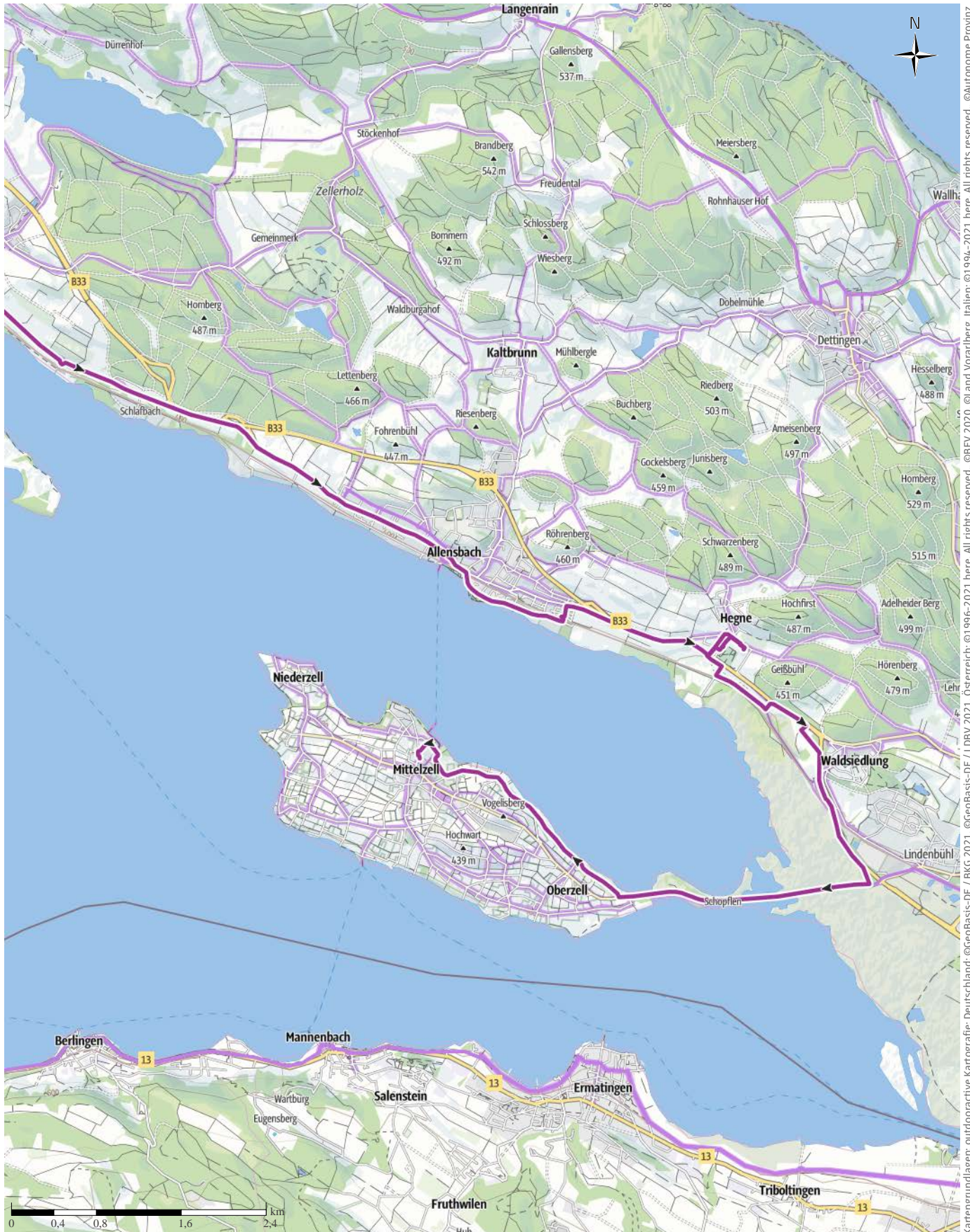
↔ 69 km

🕒 5:00 h

▲ 243 m

▼ 481 m

Schwierigkeit mittel



Kartengrundlagen: outdooractive Kartografie; Deutschland: ©GeoBasis-DE / BKG 2021, ©GeoBasis-DE / LDBV 2021, Österreich: ©1996-2021 here, All rights reserved. ©BBEV 2020, ©Land Vorarlberg, Italien: ©1994-2021 here, All rights reserved. ©Autonome Provinz Bozen – Südtirol – Abteilung Natur, Landschaft und Raumentwicklung, ©Cartago S.R.L. Kartengrundlagen: outdooractive Kartografie; ©OpenStreetMap (www.openstreetmap.org)

MEINRADWEG - 3. Tagesetappe: Beuron-Reichenau

↔ 69 km

🕒 5:00 h

▲ 243 m

▼ 481 m

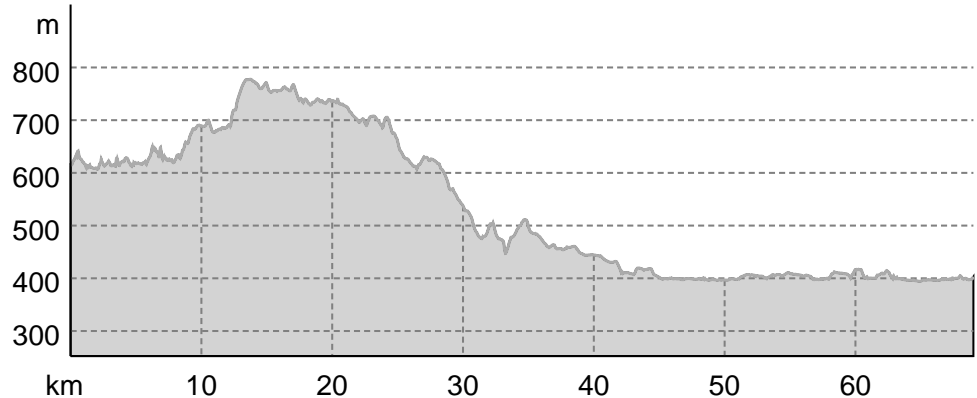
Schwierigkeit mittel



©Autonome Provinz Bozen – Südtirol – Abteilung Natur, Landschaft und Raumentwicklung, ©Cartago S.R.L. Kartengrundlagen: outdooractive Kartografie, ©OpenStreetMap (www.openstreetmap.org) Kartengrundlagen: outdooractive Kartografie; Deutschland: ©GeoBasis-DE / LDBV 2021, Österreich: ©1996-2021 here. All rights reserved., ©BBEV 2020, ©Land Vorarlberg, Italien: ©1994-2021 here. All rights reserved.

MEINRADWEG - 3. Tagesetappe: Beuron-Reichenau

Höhenprofil



Tourdaten

Radtour

Strecke ↔ 69 km

Dauer ⌚ 5:00 h

Aufstieg ▲ 243 m

Abstieg ▼ 481 m

Schwierigkeit mittel

Kondition ●●●●●●

Technik ●●●●●●

Höhenlage

778 m

394 m

Beste Jahreszeit

JAN | FEB | MÄR

APR | MAI | JUN

JUL | AUG | SEP

OKT | NOV | DEZ

Bewertungen

Autoren

Erlebnis ●●●●●●

Landschaft ●●●●●●

Community

Weitere Tourdaten

Eigenschaften

mit Bahn und Bus erreichbar

Etappentour

aussichtsreich

kulturell / historisch

Auszeichnungen

🍴 Einkehrmöglichkeit

👨‍👩‍👧 familienfreundlich



MEINRADWEG
Rottenburg-Einsiedeln

Aktualisierung: 03.03.2021

Der MEINRADWEG ist ein Radpilgerweg auf den Spuren des heiligen Meinrad von Rottenburg am Neckar nach Einsiedeln in der Schweiz. Er kann in vier oder fünf Etappen gemacht werden und lässt benediktinische Gastfreundschaft erfahren!

Die dritte Etappe des MEINRADWEGS führt von Beuron

an den Bodensee und auf die Insel Reichenau.

Dem Donau-Radweg entlang führt die zweite Tages-Etappe des MEINRADWEGS Richtung Fridingen, ehe er nach Neuhausen ob Eck abbiegt. Von dort geht's weiter über Liptingen, Eigeltingen und Steisslingen an den Bodensee. Von Radolfzell führt der MEINRADWEG dem Routenverlauf des Bodensee-Radwegs nach Hegne und von dort zur Insel Reichenau.

Autorentipp

Dieser Streckenabschnitt trumpft mit einigen Highlights auf. Sehenswert sind neben der Klosterkirche St. Martin in Beuron, die Altstadt von Radolfzell, das Kloster Hegne und natürlich das UNESCO-Weltkulturerbe Insel Reichenau.

Informationsmaterial

Weitere Infos und Links

- www.meinradweg.com
- www.erzabtei-beuron.de
- www.radolfzell-tourismus.de
- www.kloster-hegne.de

MEINRADWEG - 3. Tagesetappe: Beuron-Reichenau

- www.reichenau-tourismus.de

Wegbeschreibung

Start der Tour

Beuron

Koordinaten:

DD: 48.051306, 8.968282

GMS: 48°03'04.7"N 8°58'05.8"E

UTM: 32U 497636 5322003

w3w: ///arnika.siegte.bemerkungen

Ende der Tour

Insel Reichenau

Wegbeschreibung

Beuron - Neuhausen ob Eck - Liptingen - Eigeltingen -
Langenstein - Steisslingen - Radolfzell - Markelfingen -
Allenspach - Hegne - Reichenau

Auf dieser Etappe folgt der MEINRADWEG während
längeren Abschnitten dem Donau-Radweg und dem
Bodensee-Radweg.

Anreise



Diese Tour ist gut mit Bahn und Bus erreichbar.

Tour zum Mitnehmen für iPhone und Android



QR-Code scannen und diese Tour
offline speichern, mit Freunden
teilen und mehr.

Webseite

<https://out.ac/dEOXM>