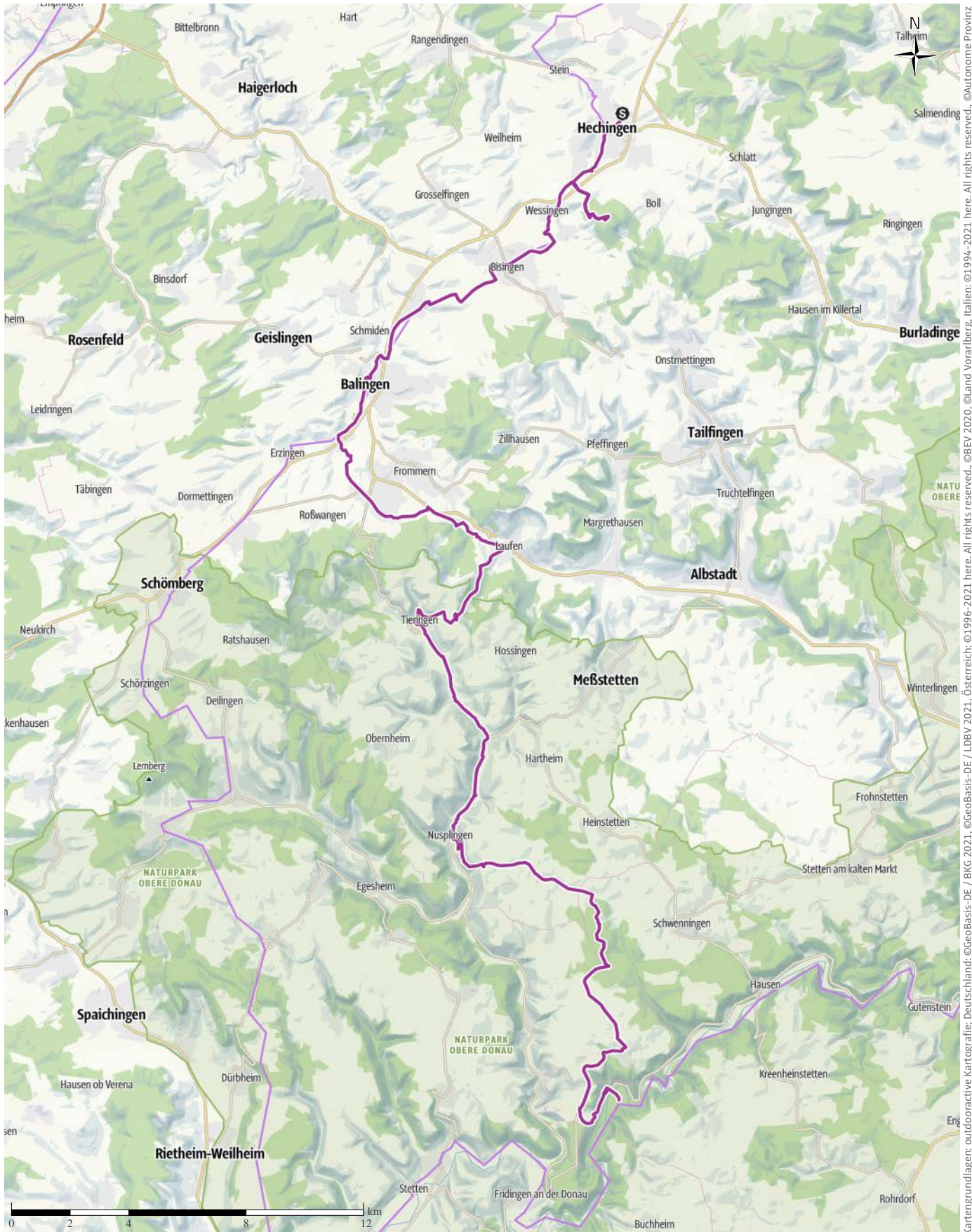


MEINRADWEG - 2. Tagesetappe: Hechingen-Beuron

↔ 69,1 km | ⌚ 5:50 h | ⚡ 1.000 m | ⚡ 874 m | Schwierigkeit mittel



Kartengrundlagen: outdooractive Kartografie; Deutschland: ©GeoBasis-DE / BKG 2021, ©GeoBasis-DE / LDBV 2021, Österreich: ©1996-2021 here, All rights reserved. ©BBEV 2020, ©Land Vorarlberg, Italien: ©1994-2021 here, All rights reserved. ©Autonome Provinz Bozen – Südtirol – Abteilung Natur, Landschaft und Raumentwicklung, © Cartago S.R.L. Kartengrundlagen: outdooractive Kartografie; ©OpenStreetMap (www.openstreetmap.org)

MEINRADWEG - 2. Tagesetappe: Hechingen-Beuron

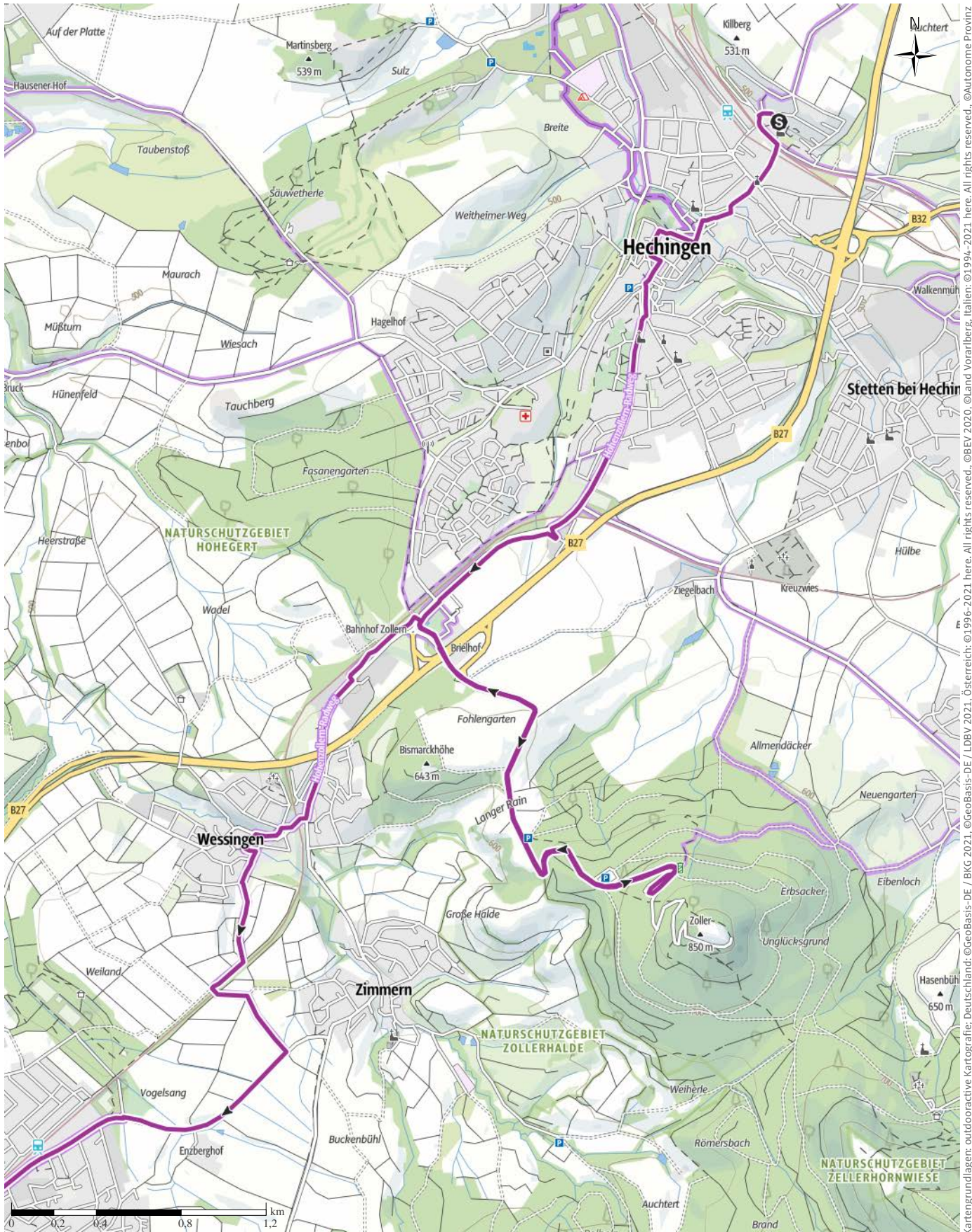
↔ 69,1 km

🕒 5:50 h

⬆️ 1.000 m

⬆️ 874 m

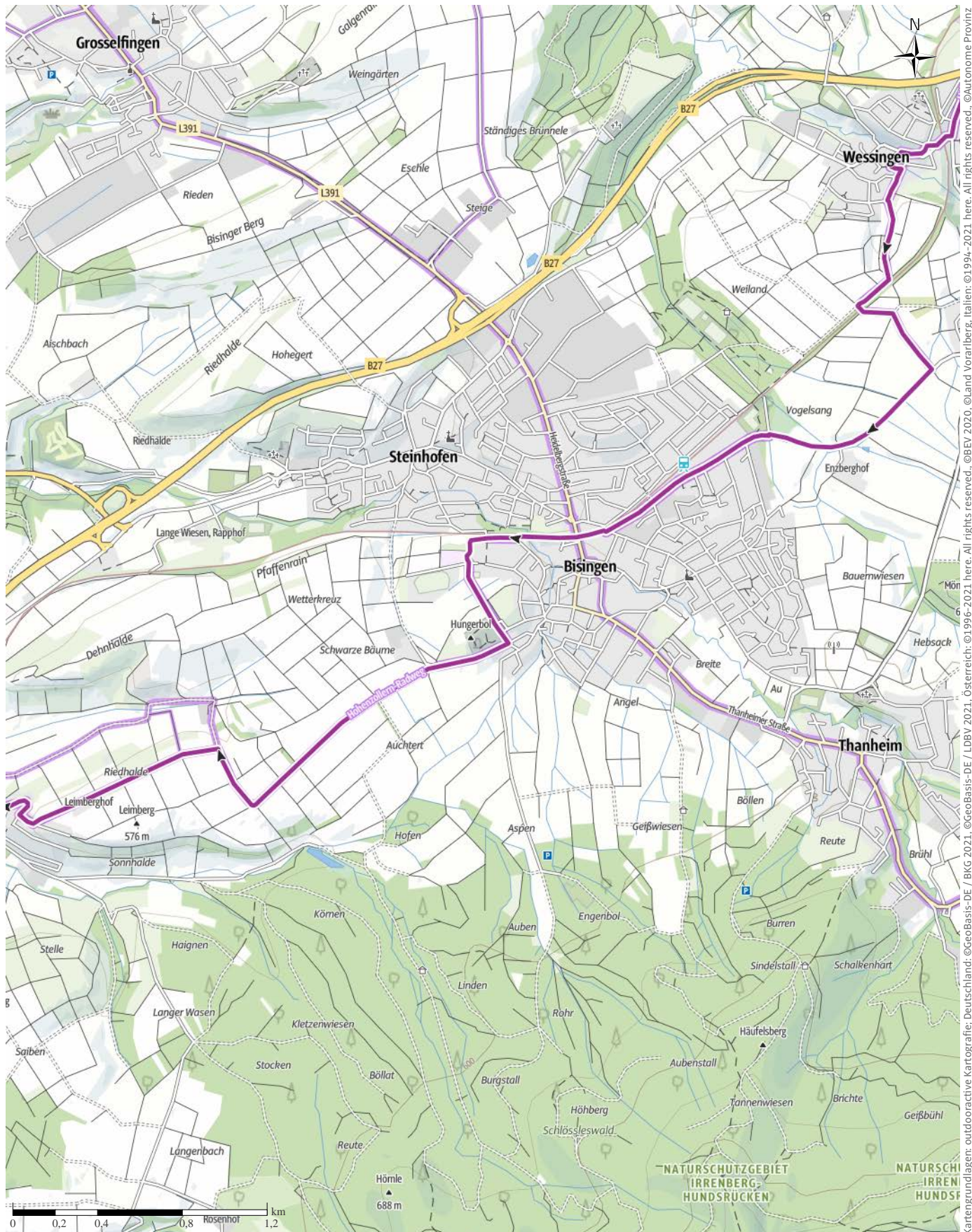
Schwierigkeit mittel



Kartengrundlagen: outdooractive Kartografie; Deutschland: ©GeoBasis-DE / BKG 2021, ©GeoBasis-DE / LDBV 2021, Österreich: ©1996-2021 here, All rights reserved. ©BBEV 2020, ©Land Vorarlberg, Italien: ©1994-2021 here, All rights reserved. ©Autonome Provinz Bozen – Südtirol – Abteilung Natur, Landschaft und Raumentwicklung, ©Cartago S.R.L. Kartengrundlagen: outdooractive Kartografie; ©OpenStreetMap (www.openstreetmap.org)

MEINRADWEG - 2. Tagesetappe: Hechingen-Beuron

↔ 69,1 km | ⌚ 5:50 h | 🏔️ 1.000 m | 📏 874 m | Schwierigkeit mittel



Bozen – Südtirol – Abteilung Natur, Landschaft und Raumentwicklung, © Cartago S.R.L. Kartengrundlagen: outdooractive Kartografie; © OpenStreetMap (www.openstreetmap.org) Kartengrundlagen: outdooractive Kartografie; Deutschland: ©GeoBasis-DE / LDBV 2021, Österreich: ©1996-2021 here, All rights reserved. ©BBV 2020, ©Land Vorarlberg, Italien: ©1994-2021 here, All rights reserved. ©Autonome Provinz

MEINRADWEG - 2. Tagesetappe: Hechingen-Beuron

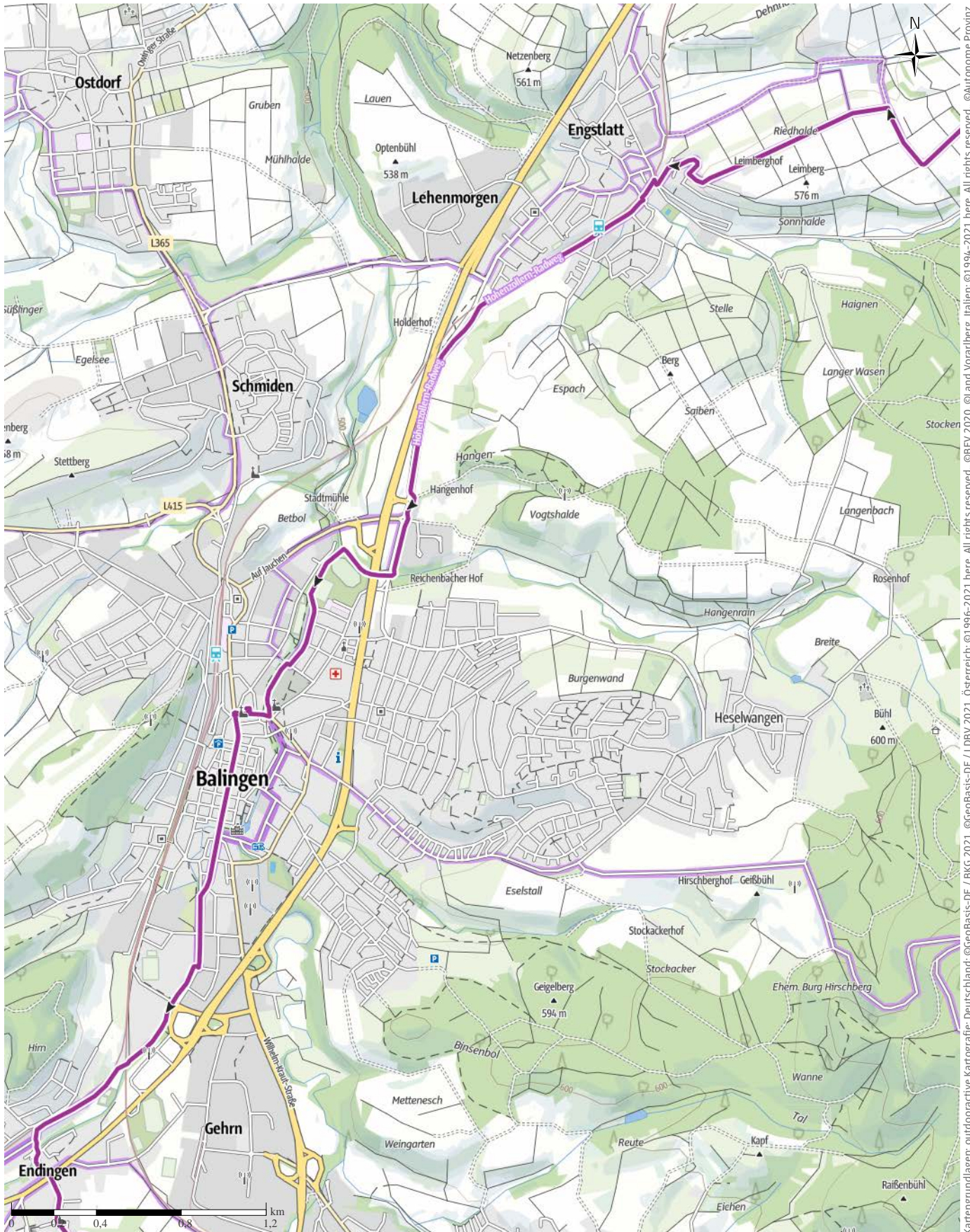
↔ 69,1 km

🕒 5:50 h

▲ 1.000 m

▼ 874 m

Schwierigkeit mittel



Kartengrundlagen: outdooractive Kartografie; Deutschland: ©GeoBasis-DE / BKG 2021, ©GeoBasis-DE / LDBV 2021, Österreich: ©1996-2021 here, All rights reserved. ©BBEV 2020, ©Land Vorarlberg, Italien: ©1994-2021 here, All rights reserved. ©Autonome Provinz Bozen – Südtirol – Abteilung Natur, Landschaft und Raumentwicklung, © Cartago S.R.L. Kartengrundlagen: outdooractive Kartografie; ©OpenStreetMap (www.openstreetmap.org)

MEINRADWEG - 2. Tagesetappe: Hechingen-Beuron

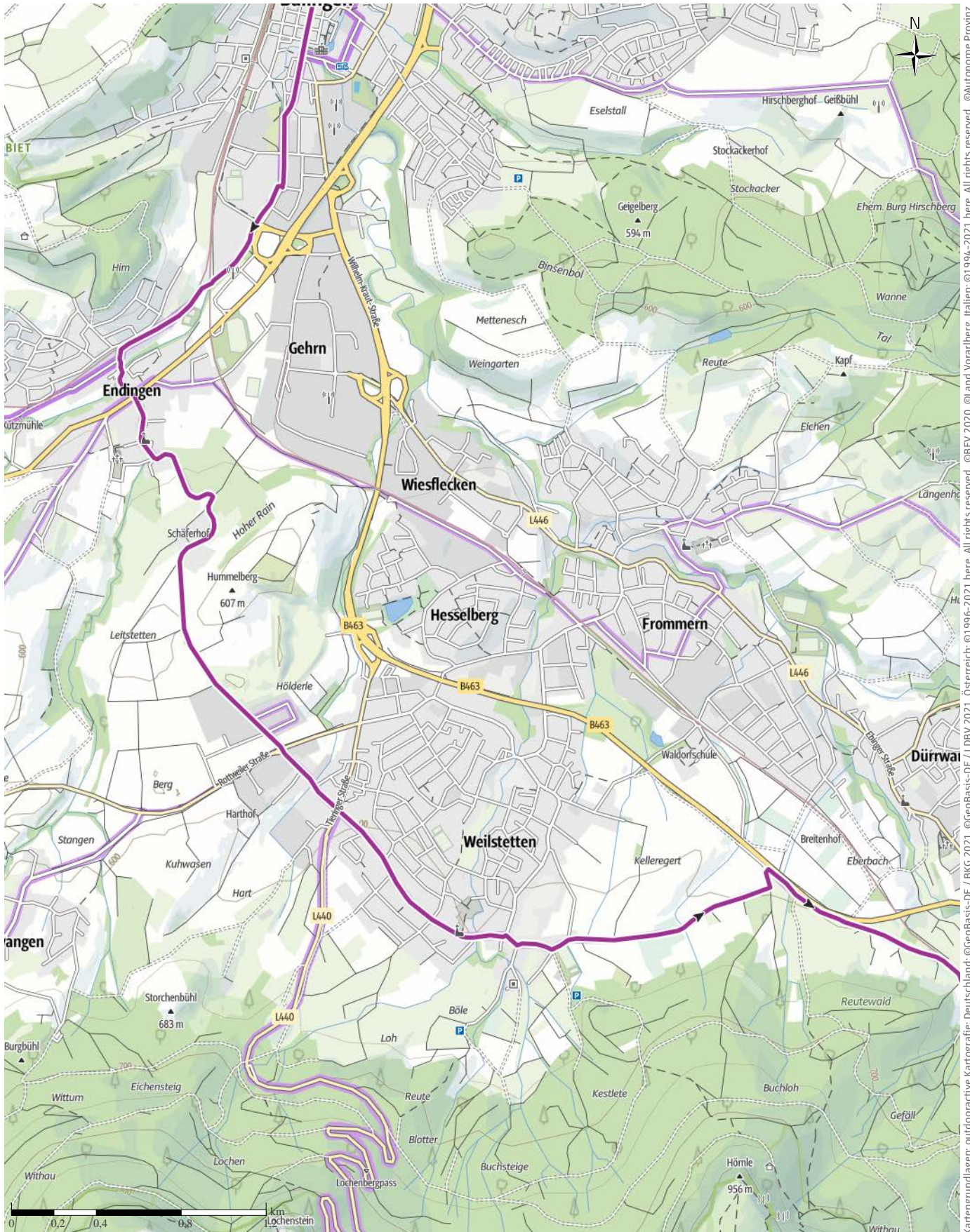
↔ 69,1 km

🕒 5:50 h

⬆️ 1.000 m

⬆️ 874 m

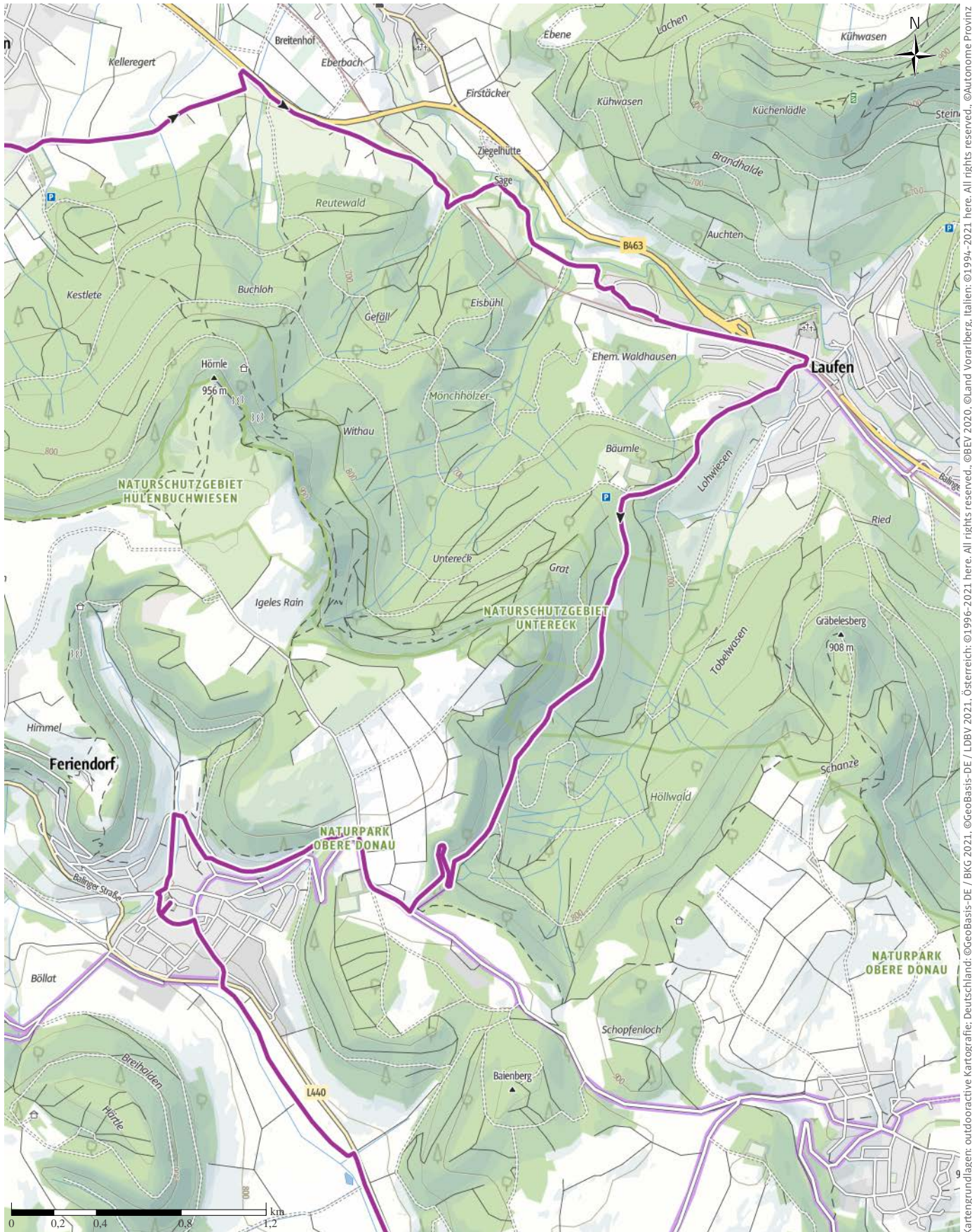
Schwierigkeit mittel



Kartengrundlagen: outdooractive Kartografie; Deutschland: ©GeoBasis-DE / BKG 2021, ©GeoBasis-DE / LDVB 2021, Österreich: ©1996-2021 here, All rights reserved. ©BBEV 2020, ©Land Vorarlberg, Italien: ©1994-2021 here, All rights reserved. ©Autonome Provinz Bozen – Südtirol – Abteilung Natur, Landschaft und Raumentwicklung, © Cartago S.R.L. Kartengrundlagen: outdooractive Kartografie; ©OpenStreetMap (www.openstreetmap.org)

MEINRADWEG - 2. Tagesetappe: Hechingen-Beuron

↔ 69,1 km | ⌚ 5:50 h | 🏔️ 1.000 m | 📉 874 m | Schwierigkeit mittel



Kartengrundlagen: outdooractive Kartografie; Deutschland: ©GeoBasis-DE / BKG 2021, ©GeoBasis-DE / LDBV 2021, Österreich: ©1996-2021 here, All rights reserved. ©BBV 2020, ©Land Vorarlberg, Italien: ©1994-2021 here, All rights reserved. ©Autonome Provinz Bozen – Südtirol – Abteilung Natur, Landschaft und Raumentwicklung, © Cartago S.R.L. Kartengrundlagen: outdooractive Kartografie; ©OpenStreetMap (www.openstreetmap.org)

MEINRADWEG - 2. Tagesetappe: Hechingen-Beuron

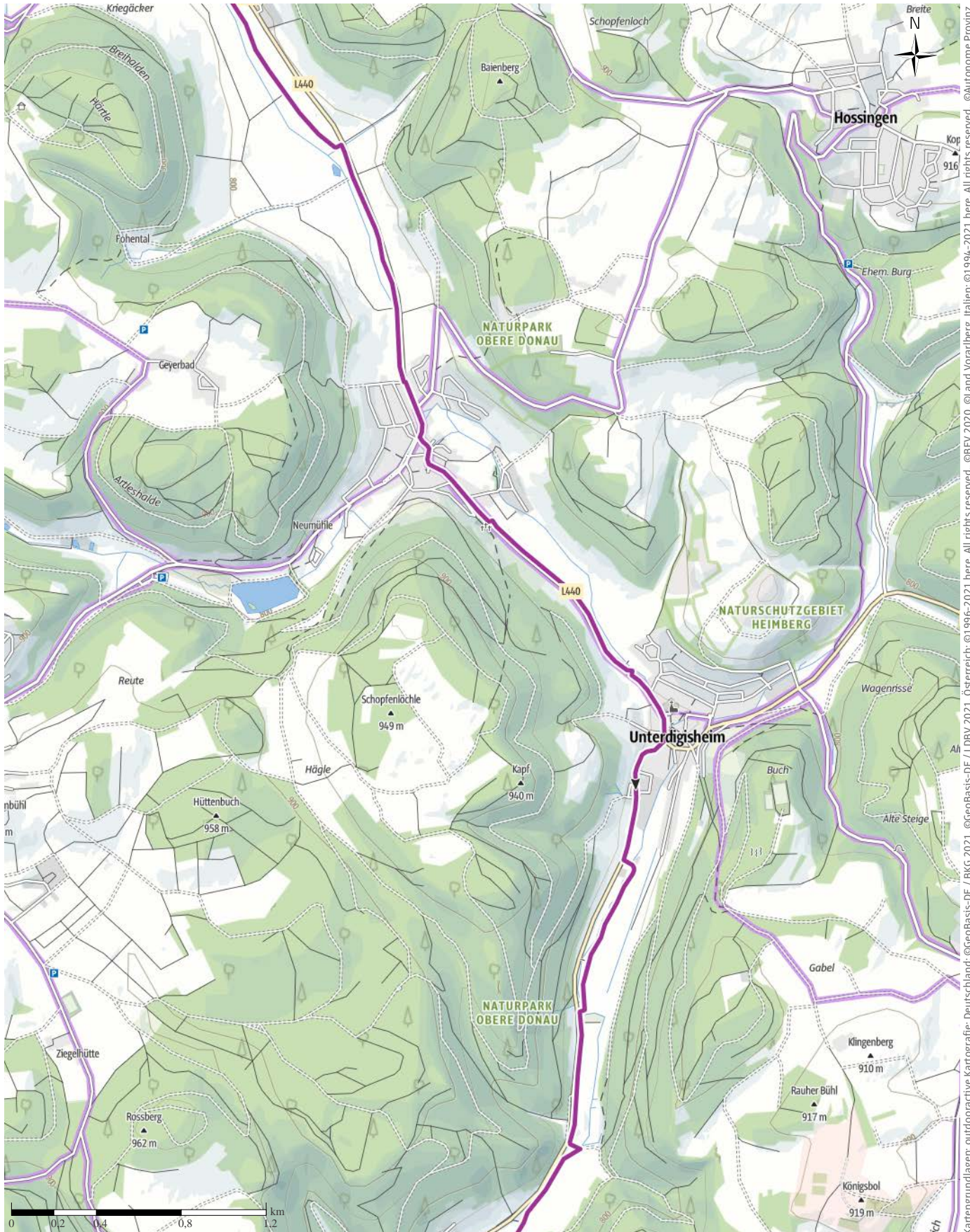
← 69,1 km

🕒 5:50 h

▲ 1.000 m

▼ 874 m

Schwierigkeit mittel



Kartengrundlagen: outdooractive Kartografie; Deutschland: ©GeoBasis-DE / BKG 2021, ©GeoBasis-DE / LDBV 2021, Österreich: ©1996-2021 here, All rights reserved. ©BBEV 2020, ©Land Vorarlberg, Italien: ©1994-2021 here, All rights reserved. ©Autonome Provinz Bozen – Südtirol – Abteilung Natur, Landschaft und Raumentwicklung, © Cartago S.R.L. Kartengrundlagen: outdooractive Kartografie; ©OpenStreetMap (www.openstreetmap.org)

MEINRADWEG - 2. Tagesetappe: Hechingen-Beuron

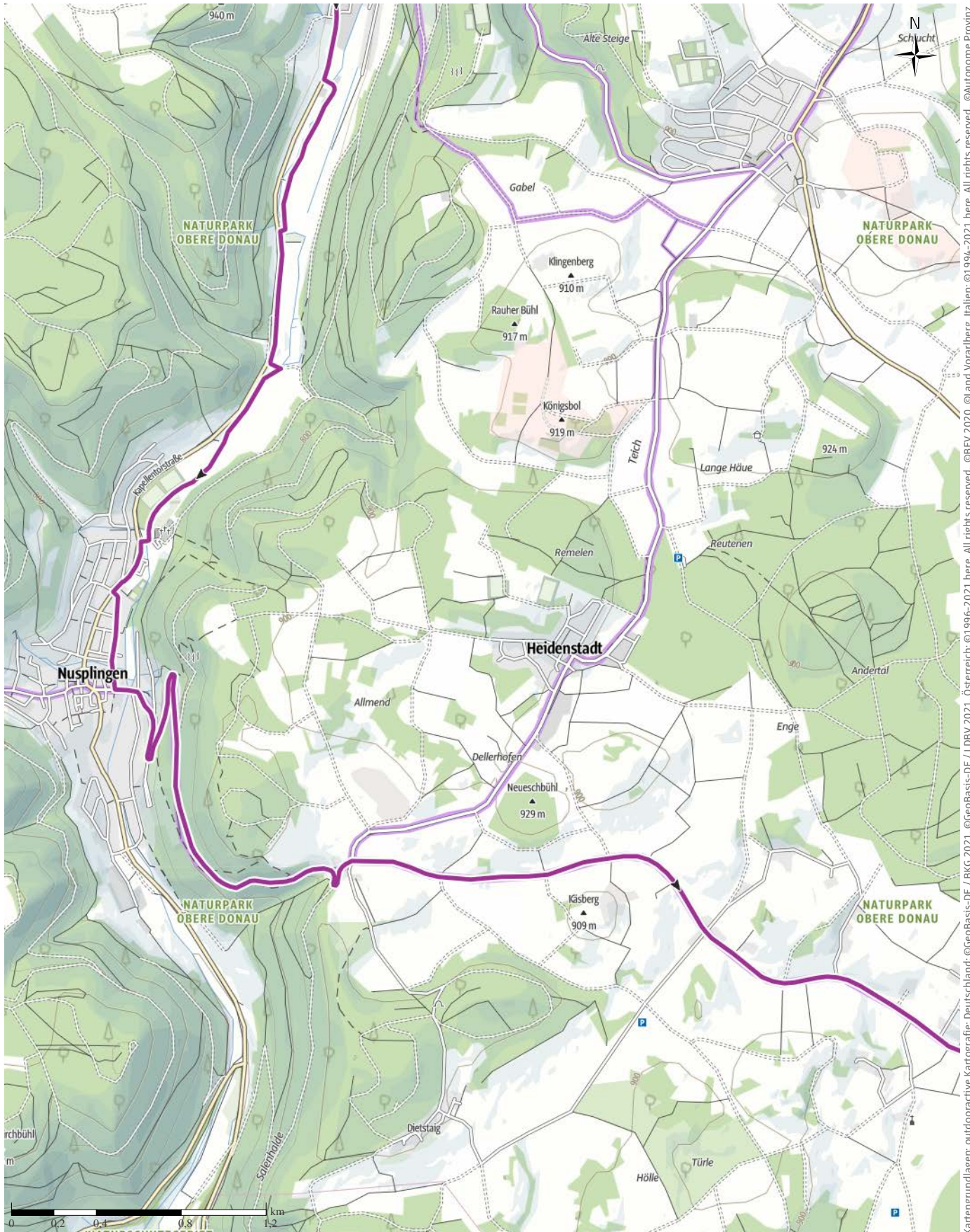
↔ 69,1 km

🕒 5:50 h

⬆️ 1.000 m

⬆️ 874 m

Schwierigkeit mittel



Kartengrundlagen: outdooractive Kartografie; Deutschland: ©GeoBasis-DE / BKG 2021, ©GeoBasis-DE / LDBV 2021, Österreich: ©1996-2021 here, All rights reserved. ©BBV 2020, ©Land Vorarlberg, Italien: ©1994-2021 here, All rights reserved. ©Autonome Provinz Bozen – Südtirol – Abteilung Natur, Landschaft und Raumentwicklung, ©Cartago S.R.L. Kartengrundlagen: outdooractive Kartografie; ©OpenStreetMap (www.openstreetmap.org)

MEINRADWEG - 2. Tagesetappe: Hechingen-Beuron

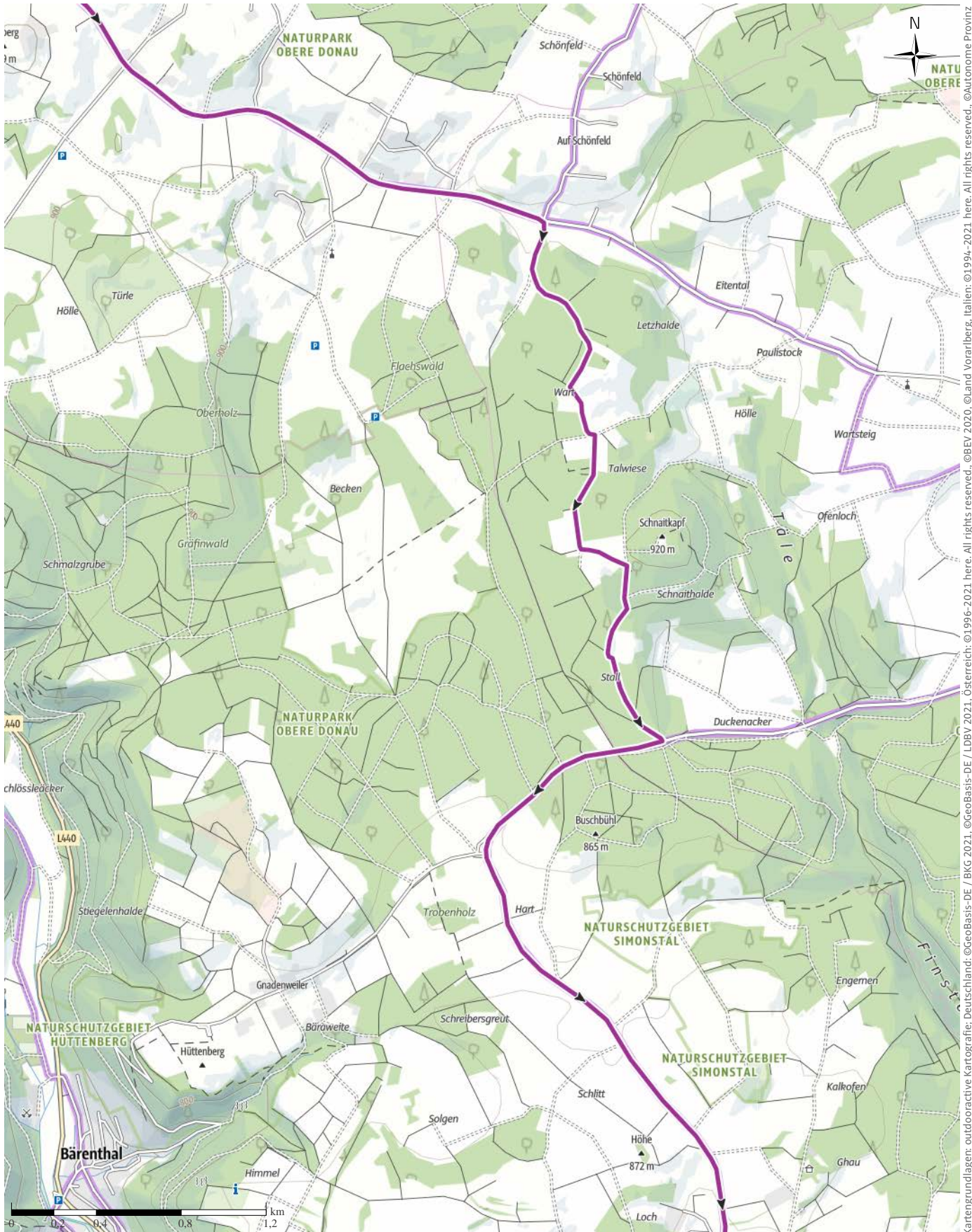
↔ 69,1 km

🕒 5:50 h

⬆️ 1.000 m

⬆️ 874 m

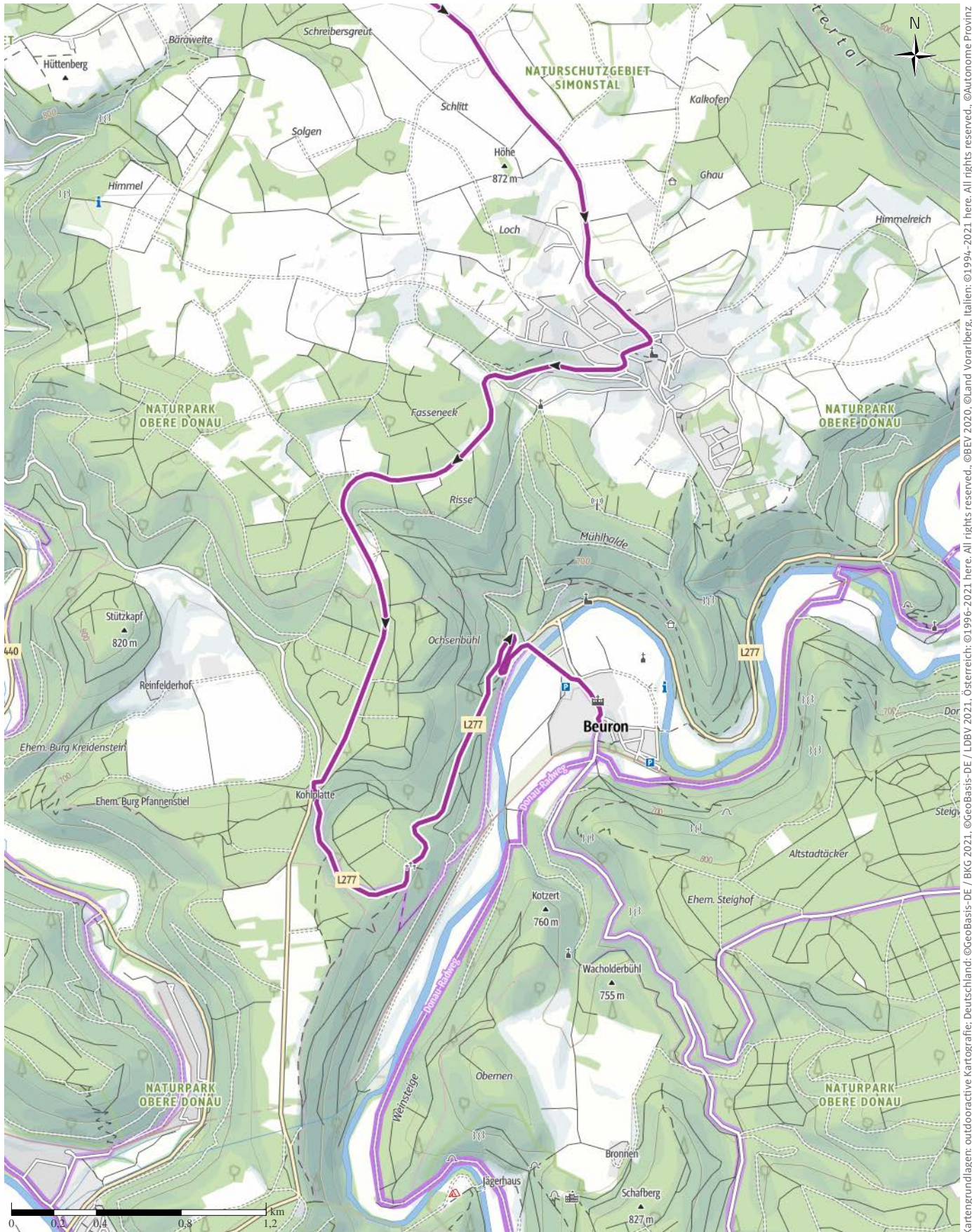
Schwierigkeit mittel



Kartengrundlagen: outdooractive Kartografie; Deutschland: ©GeoBasis-DE / BKG 2021, Österreich: ©LDBV 2021, Italien: ©1994-2021 here. All rights reserved. ©BBEV 2020, ©Land Vorarlberg, Italien: ©1994-2021 here. All rights reserved. ©Autonome Provinz Bozen – Südtirol – Abteilung Natur, Landschaft und Raumentwicklung, ©Cartago S.R.L. Kartengrundlagen: outdooractive Kartografie; ©OpenStreetMap (www.openstreetmap.org)

MEINRADWEG - 2. Tagesetappe: Hechingen-Beuron

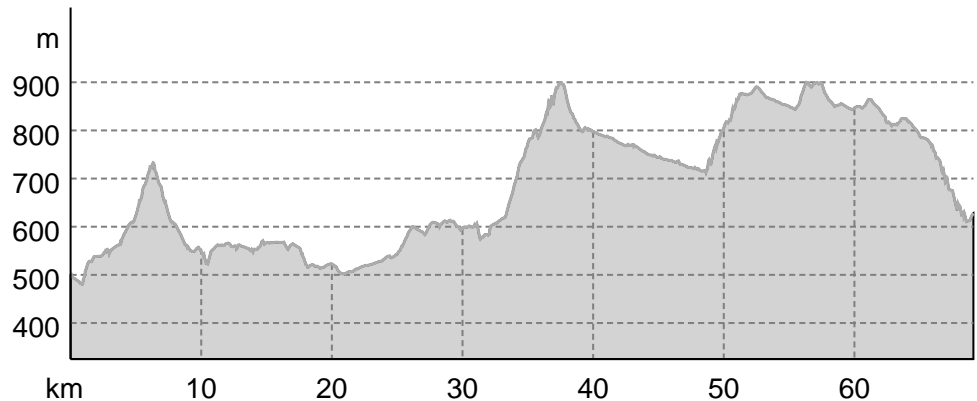
↔ 69,1 km | ⌚ 5:50 h | ▲ 1.000 m | ▼ 874 m | Schwierigkeit mittel



Kartengrundlagen: outdooractive Kartografie; Deutschland: ©GeoBasis-DE / BKG 2021, ©GeoBasis-DE / LDBV 2021, Österreich: ©1996-2021 here, All rights reserved. ©BBEV 2020, ©Land Vorarlberg, Italien: ©1994-2021 here, All rights reserved. ©Autonome Provinz Bozen – Südtirol – Abteilung Natur, Landschaft und Raumentwicklung, © Cartago S.R.L. Kartengrundlagen: outdooractive Kartografie; ©OpenStreetMap (www.openstreetmap.org)

MEINRADWEG - 2. Tagesetappe: Hechingen-Beuron

Höhenprofil



Tourdaten

Radtour

Strecke ↔ 69,1 km

Dauer ⌚ 5:50 h

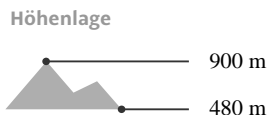
Aufstieg ▲ 1000 m

Abstieg ▼ 874 m

Schwierigkeit mittel

Kondition ●●●●●●

Technik ●●●●●●



Beste Jahreszeit

JAN | FEB | MÄR
 APR | MAI | JUN
 JUL | AUG | SEP
 OKT | NOV | DEZ

Bewertungen

Autoren

Erlebnis ●●●●●●

Landschaft ●●●●●●

Community

Weitere Tourdaten

Eigenschaften

mit Bahn und Bus erreichbar

Etappentour

aussichtsreich

kulturell / historisch

Auszeichnungen

🍴🍷 Einkehrmöglichkeit



MEINRADWEG Rottenburg-Einsiedeln

Aktualisierung: 03.03.2021

Der MEINRADWEG ist ein Radpilgerweg auf den Spuren des heiligen Meinrad von Rottenburg am Neckar nach Einsiedeln in der Schweiz. Er kann in vier oder fünf Etappen gemacht werden und lässt benediktinische Gastfreundschaft erfahren!

Die zweite Tagesetappe führt von Hechingen zum Kloster Beuron.

Von Hechingen aus führt die zweite Teil-Etappe des MEINRADWEGS auf die Burg Hohenzollern und dann dem Hohenzollern-Radweg entlang über Bisingen und Engstlatt nach Balingen. In Edingen verlässt der MEINRADWEG die Route des Hohenzollern-Radwegs und führt über Weilstetten und Albstadt-Laufen hinauf auf die Schwäbische Alb. Von Tübingen geht es über Nusplingen zur Erzabtei Beuron im Donautal.

Autorentipp

Absolut sehenswert ist die Burg Hohenzollern, wenn auch der Besuch dieser Bilderbuch-Burg einige Zeit in Anspruch nimmt. Wer die Strecke Rottenburg - Beuron an einem Stück fahren möchte (Etappen 1.1 und 1.2), muss auf dieses Highlight aus Zeitgründen verzichten.

Informationsmaterial

Weitere Infos und Links

- www.meinradweg.com
- www.hechingen.de
- www.burg-hohenzollern.com

MEINRADWEG - 2. Tagesetappe: Hechingen-Beuron

- www.erzabtei-beuron.de

Wegbeschreibung

Start der Tour

Hechingen

Koordinaten:

DD: 48.358463, 8.971630

GMS: 48°21'30.5"N 8°58'17.9"E

UTM: 32U 497898 5356143

w3w: ///naturraum.krimi.dampf

Ende der Tour

Beuron

Wegbeschreibung

Hechingen - Burg Hohenzollern - Bisingen - Balingen -
Endingen - Weilstetten - Tieringen - Nusplingen - Irndorf
- Beuron

Von Hechingen bis Endingen folgt der MEINRADWEG dem Routenverlauf des Hohenzollern-Radwegs.

Anreise



Diese Tour ist gut mit Bahn und Bus erreichbar.

Tour zum Mitnehmen für iPhone und Android



QR-Code scannen und diese Tour offline speichern, mit Freunden teilen und mehr.

Webseite

<https://out.ac/dEORA>